



# ПОСТАНОВЛЕНИЕ АДМИНИСТРАЦИИ ГОРОДА ОМСКА

от 25 января 2022 года № 11-п

Об установлении публичного сервитута в отношении части земельного участка с кадастровым номером 55:36:000000:1589, части земель кадастровых кварталов 55:36:080401, 55:36:080402

Руководствуясь Земельным кодексом Российской Федерации, Федеральным законом «Об общих принципах организации местного самоуправления в Российской Федерации», постановлением Правительства Российской Федерации от 20 ноября 2000 года № 878 «Об утверждении Правил охраны газораспределительных сетей», Уставом города Омска, постановлением Администрации города Омска от 17 октября 2019 года № 710-п «Об утверждении административного регламента предоставления муниципальной услуги «Принятие решения об установлении публичного сервитута в отдельных целях», на основании ходатайства об установлении публичного сервитута Акционерного общества «Омскоблгаз» от 15 декабря 2021 года № ДАГ-МУ/965 постановляю:

1. Установить в интересах Акционерного общества «Омскоблгаз» (далее – Акционерное общество) (ОГРН 1035504001345, ИНН 5503002042) в целях организации газоснабжения населения, для эксплуатации линейного объекта «Распределительный газопровод к жилым домам СНТ «Керамик-2» в ЦАО г. Омска», в отношении:

1) части земельного участка площадью 31 кв. м, входящей в состав земельного участка с кадастровым номером 55:36:000000:1589, площадью 93554 кв. м, относящегося к категории земель населенных пунктов, местоположение: Омская область, город Омск, Центральный административный округ. На земельном участке расположена автомобильная дорога общего пользования местного значения улица Донецкая (от улицы Завертяева до дороги на поселок Степной), идентификационный номер 52-401-382 ОП МГ 088;

2) части земель, государственная собственность на которые не разграничена, в границах кадастрового квартала 55:36:080401, площадью 671 кв. м, расположенных в городе Омске;

3) части земель, государственная собственность на которые не разграничена, в границах кадастрового квартала 55:36:080402, площадью 112 кв. м, расположенных в городе Омске.

2. Срок публичного сервитута – 49 лет.

3. Утвердить границы публичного сервитута в соответствии со схемой расположения границ публичного сервитута согласно приложению № 1 к настоящему постановлению и описанием границ публичного сервитута согласно приложению № 2 к настоящему постановлению.

4. Расчет и внесение платы за публичный сервитут в отношении земель, государственная собственность на которые не разграничена и не предоставленных гражданам или юридическим лицам, осуществить в порядке согласно приложению № 3 к настоящему постановлению.

5. Департаменту архитектуры и градостроительства Администрации города Омска в течение пяти рабочих дней со дня принятия решения об установлении публичного сервитута:

1) осуществить необходимые мероприятия и юридически значимые действия, связанные с установлением публичного сервитута;

2) совместно с департаментом информационной политики Администрации города Омска обеспечить:

- опубликование настоящего постановления (за исключением приложений к нему) в средствах массовой информации;

- размещение настоящего постановления на официальном сайте Администрации города Омска в сети «Интернет».

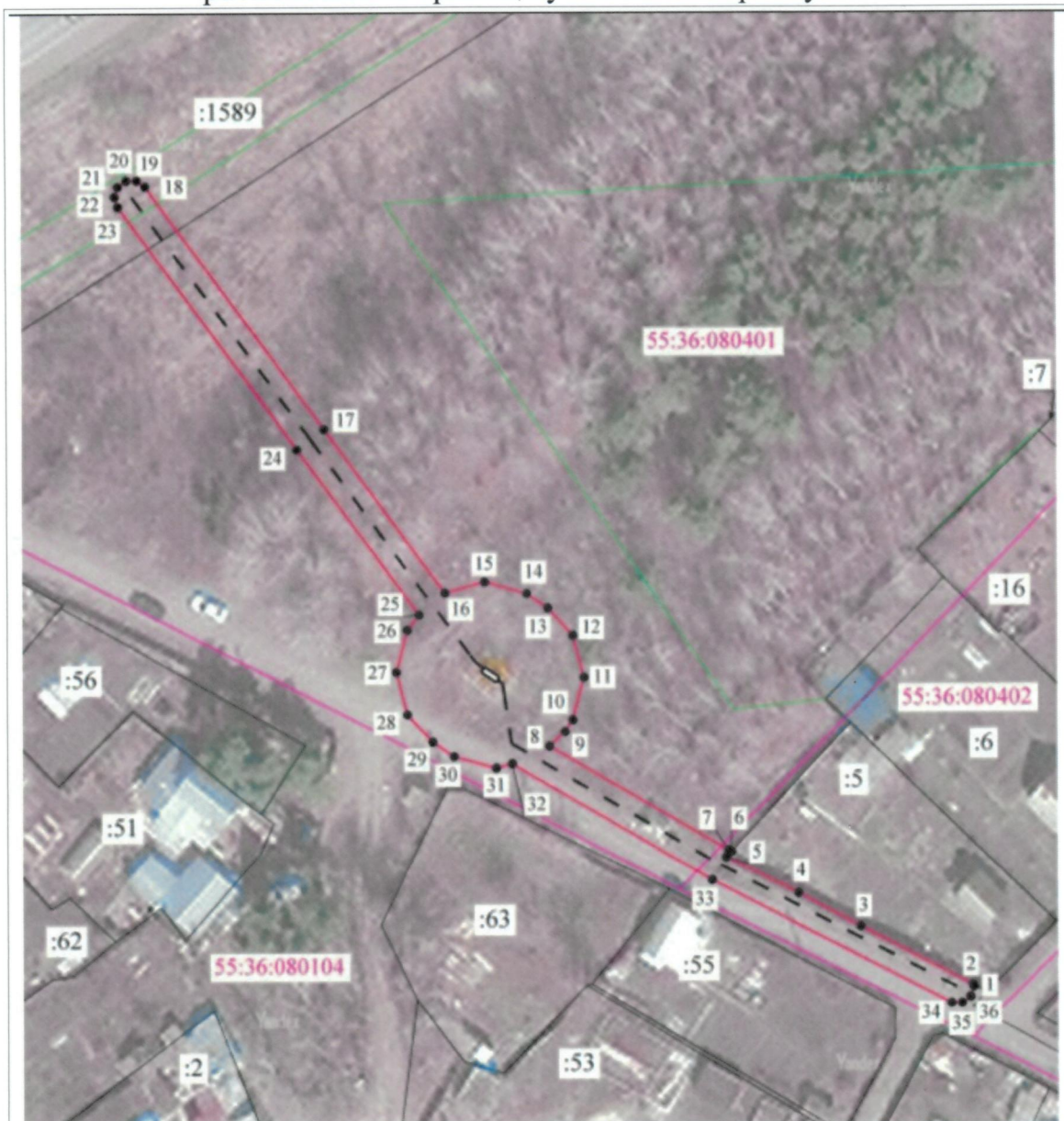
6. Контроль за исполнением настоящего постановления возложить на заместителя Мэра города Омска К.С. Брюхова.

Мэр города Омска











С.Н. Шелест

СХЕМА  
расположения границ публичного сервитута



Масштаб 1:700

Условные обозначения

-  7 - Характерная точка границы публичного сервитута
-  - Граница публичного сервитута
-  - Распределительный газопровод с кадастровым номером 55:36:000000:164797
-  - Существующая часть границы, имеющиеся в ГКН сведения о которой достаточны для определения ее местоположения
-  - Граница зоны с особыми условиями использования территорий
-  - Граница кадастрового квартала
-  55.36.080401 - Кадастровый номер квартала
-  :63 - Кадастровый номер земельного участка, учтенного в ЕГРН

**ОПИСАНИЕ ГРАНИЦ  
публичного сервитута**

| № п/п   | Характеристики объекта              | Описание характеристик  |
|---|-------------------------------------|---|
| 1   | Местоположение публичного сервитута | Омская область, город Омск, Центральный административный округ  |
| 2   | Площадь, кв. м                      | 814+/-6   |
| 3   | Иные характеристики объекта         | Публичный сервитут устанавливается в целях организации газоснабжения населения, для эксплуатации линейного объекта «Распределительный газопровод к жилым домам СНТ «Керамик-2» в ЦАО г. Омска».<br>Срок установления сервитута – 49 лет |
| Система координат: местная (город Омск)                                     |                                     |   |
| Метод определения координат характерной точки: аналитический метод          |                                     |   |
| Средняя квадратическая погрешность положения характерной точки (Mt) – 0,1 м |                                     |   |

Сведения о характерных точках границ публичного сервитута

| Обозначение характерных точек границ | Координаты, м |           |
|--------------------------------------|---------------|-----------|
|                                      | X             | Y         |
| 1                                    | 21 899,90     | 16 329,54 |
| 2                                    | 21 900,17     | 16 329,45 |
| 3                                    | 21 907,13     | 16 316,14 |
| 4                                    | 21 911,03     | 16 308,78 |
| 5                                    | 21 915,24     | 16 300,20 |
| 6                                    | 21 915,91     | 16 300,82 |
| 7                                    | 21 916,07     | 16 300,51 |
| 8                                    | 21 928,25     | 16 279,25 |
| 9                                    | 21 929,95     | 16 281,11 |
| 10                                   | 21 931,34     | 16 282,03 |
| 11                                   | 21 936,34     | 16 283,37 |
| 12                                   | 21 941,34     | 16 282,03 |
| 13                                   | 21 944,55     | 16 279,07 |
| 14                                   | 21 946,25     | 16 276,57 |
| 15                                   | 21 947,59     | 16 271,57 |
| 16                                   | 21 946,33     | 16 266,87 |
| 17                                   | 21 965,50     | 16 252,60 |
| 18                                   | 21 994,11     | 16 231,52 |
| 19                                   | 21 994,82     | 16 230,53 |
| 20                                   | 21 994,82     | 16 229,29 |
| 21                                   | 21 994,10     | 16 228,29 |



| Обозначение<br>характерных точек | Координаты, м |           |
|----------------------------------|---------------|-----------|
|                                  | X             | Y         |
| 22                               | 21 992,92     | 16 227,91 |
| 23                               | 21 991,74     | 16 228,29 |
| 24                               | 21 963,12     | 16 249,38 |
| 25                               | 21 943,74     | 16 263,82 |
| 26                               | 21 941,94     | 16 262,45 |
| 27                               | 21 936,94     | 16 261,11 |
| 28                               | 21 931,94     | 16 262,45 |
| 29                               | 21 928,73     | 16 265,40 |
| 30                               | 21 927,02     | 16 267,92 |
| 31                               | 21 925,68     | 16 272,92 |
| 32                               | 21 926,18     | 16 274,80 |
| 33                               | 21 912,57     | 16 298,57 |
| 34                               | 21 898,00     | 16 326,92 |
| 35                               | 21 898,00     | 16 328,16 |
| 36                               | 21 898,72     | 16 329,16 |
| 1                                | 21 899,90     | 16 329,54 |

### ПОРЯДОК

расчета и внесения платы за публичный сервитут в отношении земель,  
государственная собственность на которые не разграничена  
и не предоставленных гражданам  
или юридическим лицам

Расчет платы за публичный сервитут в отношении земель, государственная собственность на которые не разграничена и не предоставленных гражданам или юридическим лицам, исчисляется по формуле:

$R_p = C_{cy} \times 0,01\% \times P_{лсерв}$ , где:

- $R_p$  – размер платы за публичный сервитут, руб. в год;
- $C_{cy}$  – средний уровень кадастровой стоимости земель городского округа город Омск Омской области (приложение № 2 к Приказу Министерства имущественных отношений Омской области от 20 ноября 2020 года № 45-п «Об утверждении результатов определения кадастровой стоимости земельных участков в составе земель населенных пунктов, земель сельскохозяйственного назначения, расположенных на территории Омской области»), 1247,17 руб./кв. м;
- 0,01 – плата за публичный сервитут в отношении земельного участка, находящегося в государственной или муниципальной собственности и не обремененного правами третьих лиц, устанавливается в размере 0,01 процента кадастровой стоимости такого земельного участка за каждый год использования этого земельного участка (ст. 39.46 Земельного кодекса Российской Федерации), %;
- $P_{лсерв}$  – площадь части земельного участка (публичного сервитута), кв. м.

| Кадастровый номер квартала | Средний уровень кадастровой стоимости земель городского округа город Омск Омской области, руб./кв. м, ( $C_{cy}$ ) | Площадь публичного сервитута, кв.м. ( $P_{лсерв}$ ) | Размер платы за публичный сервитут в год, руб. ( $R_p$ ) | Размер платы за публичный сервитут за 49 лет (весь срок сервитута), руб. |
|----------------------------|--|---|--|--|
| 55:36:080401               | 1247,17  | 671   | 83,68  | 4100,57  |
| 55:36:080402               | 1247,17  | 112   | 13,96  | 684,44   |
| Итого:                     |  |   |  | 4785,01  |

Размер платы за публичный сервитут в отношении земель, государственная собственность на которые не разграничена и не предоставленных гражданам или юридическим лицам, составляет 4785 рублей 1 копейку.

Получатель: УФК по Омской области (ДАГ Администрации г. Омска)

Банковские реквизиты для оплаты:

ИНН 5503031117

КПП 550301001

Наименование банка получателя:

ОТДЕЛЕНИЕ ОМСК БАНКА РОССИИ//УФК по Омской области г. Омск

БИК 015209001

Единый казначейский счет 40102810245370000044

Казначейский счет 03100643000000015200

ОКТМО 52701000

КБК 91411105312040499120

Назначение платежа: плата за публичный сервитут, приказ директора департамента архитектуры и градостроительства Администрации города Омска от 16 декабря 2021 года № 75 «О Порядке осуществления департаментом архитектуры и градостроительства Администрации города Омска бюджетных полномочий администратора доходов бюджета города Омска».

Расчет платы за публичный сервитут в отношении земельных участков, находящихся в муниципальной собственности, исчисляется по формуле:

$R_p = (KCT \times 0,01\%) / P_{лз/у} \times P_{лсерв.}$ , где:

- $R_p$  – размер платы за публичный сервитут, руб. в год;  
 $KCT$  – кадастровая стоимость земельного участка, согласно выписки из Единого государственного реестра недвижимости, рублей;  
 $0,01$  – плата за публичный сервитут в отношении земельного участка, находящегося в государственной или муниципальной собственности и не обремененного правами третьих лиц, устанавливается в размере 0,01 процента кадастровой стоимости такого земельного участка за каждый год использования этого земельного участка (ст. 39.46 Земельного кодекса Российской Федерации), %;  
 $P_{лз/у}$  – площадь земельного участка, согласно выписки из Единого государственного реестра недвижимости, кв. м;  
 $P_{лсерв.}$  – площадь части земельного участка (публичного сервитута), кв. м;

| Кадастровый номер земельного участка | Кадастровая стоимость земельного участка, руб. (KCT) | 0,01% | Площадь земельного участка, кв.м. (P <sub>лз/у</sub> ) | Площадь части земельного участка (публичного сервитута), кв.м. (P <sub>лсерв.</sub> ) | Размер платы за публичный сервитут в год, руб. (R <sub>п</sub> ) | Размер платы за публичный сервитут за 10 лет (весь срок сервитута), руб. |
|--------------------------------------|--|-------|--|---|--|--|
| 55:36:000000:1589                    | 114220078,6  | 0,01  | 93554  | 31  | 3,78   | 185,45   |

Расчет платы за публичный сервитут в отношении земельного участка, находящегося в муниципальной собственности, составляет 185 рублей 45 копеек.

Получатель: УФК по Омской области (ДАГ Администрации г. Омска)

Банковские реквизиты для оплаты:

ИНН 5503031117

КПП 550301001

Наименование банка получателя:

ОТДЕЛЕНИЕ ОМСК БАНКА РОССИИ//УФК по Омской области г. Омск

БИК 015209001

Единый казначейский счет 40102810245370000044

Казначейский счет 03100643000000015200

ОКТМО 52701000

КБК 91411105324040499120

Назначение платежа: плата за публичный сервитут, приказ директора департамента архитектуры и градостроительства Администрации города Омска от 16 декабря 2021 года № 75 «О Порядке осуществления департаментом архитектуры и градостроительства Администрации города Омска бюджетных полномочий администратора доходов бюджета города Омска».

---