

## ОМСКИЙ ГОРОДСКОЙ СОВЕТ

## РЕШЕНИЕ

от \_\_\_\_\_ № \_\_\_\_\_

О порядке определения платы за использование земельных участков, находящихся в муниципальной собственности города Омска, для возведения гражданами гаражей, являющихся некапитальными сооружениями, и установлении коэффициентов, характеризующих месторасположение земельных участков

## Статья 1.

1. Настоящее Решение устанавливает порядок определения платы за использование земельных участков, находящихся в муниципальной собственности города Омска, для возведения гражданами гаражей, являющихся некапитальными сооружениями (далее – земельные участки под некапитальными гаражами).

2. Размер ежегодной платы за использование земельных участков под некапитальными гаражами определяется по следующей формуле:

$$РПл = Су \times S \times Ст \times Кт,$$

где:

РПл – размер платы, руб.;

Су – средний уровень кадастровой стоимости земельных участков по городу Омску, утвержденный правовым актом уполномоченного органа исполнительной власти Омской области в сфере регулирования земельных отношений, по сегменту «Транспорт»;

S – используемая площадь земельного участка в соответствии со схемой размещения соответствующих объектов, кв. м;

Ст – коэффициент, применяемый для расчета размера арендной платы за земельные участки, находящиеся в муниципальной собственности города Омска и предоставленные в аренду без проведения торгов;

Кт – коэффициент, характеризующий месторасположение земельных участков, расположенных на территории города Омска, под гаражами, являющимися некапитальными сооружениями (далее – Кт).

Значение Кт определяется в соответствии с приложением к настоящему Решению.

3. При заключении договора об использовании земельного участка под некапитальными гаражами структурным подразделением Администрации города Омска, функцией которого является заключение таких договоров (далее – уполномоченное структурное подразделение), предусматривает в таком договоре случаи и периодичность изменения платы за пользование земельным участком под некапитальным гаражом. При этом плата ежегодно, но не ранее чем через год после заключения договора об использовании земельного участка под некапитальным гаражом изменяется в одностороннем порядке уполномоченным структурным подразделением на размер уровня инфляции, установленный в федеральном законе о федеральном бюджете на очередной финансовый год и плановый период, который применяется ежегодно по состоянию на начало очередного финансового года начиная с года, следующего за годом, в котором заключен указанный договор.

Индексация платы на размер уровня инфляции не производится в год изменения размера платы в связи с изменением кадастровой стоимости земельных участков.

4. Порядок определения платы за использование земельных участков под гаражами, принадлежащими гражданам и являющимися некапитальными сооружениями, указанный в пунктах 1– 3 настоящей статьи, применяется при определении платы за использование земельных участков, расположенных на территории города Омска, государственная собственность на которые не разграничена.

## Статья 2.

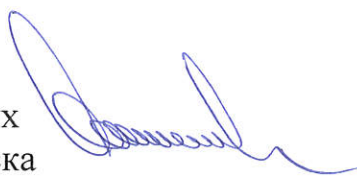
1. Настоящее Решение подлежит официальному опубликованию.

2. Контроль за исполнением настоящего Решения возложить на комитет Омского городского Совета по муниципальной собственности.

Мэр города Омска

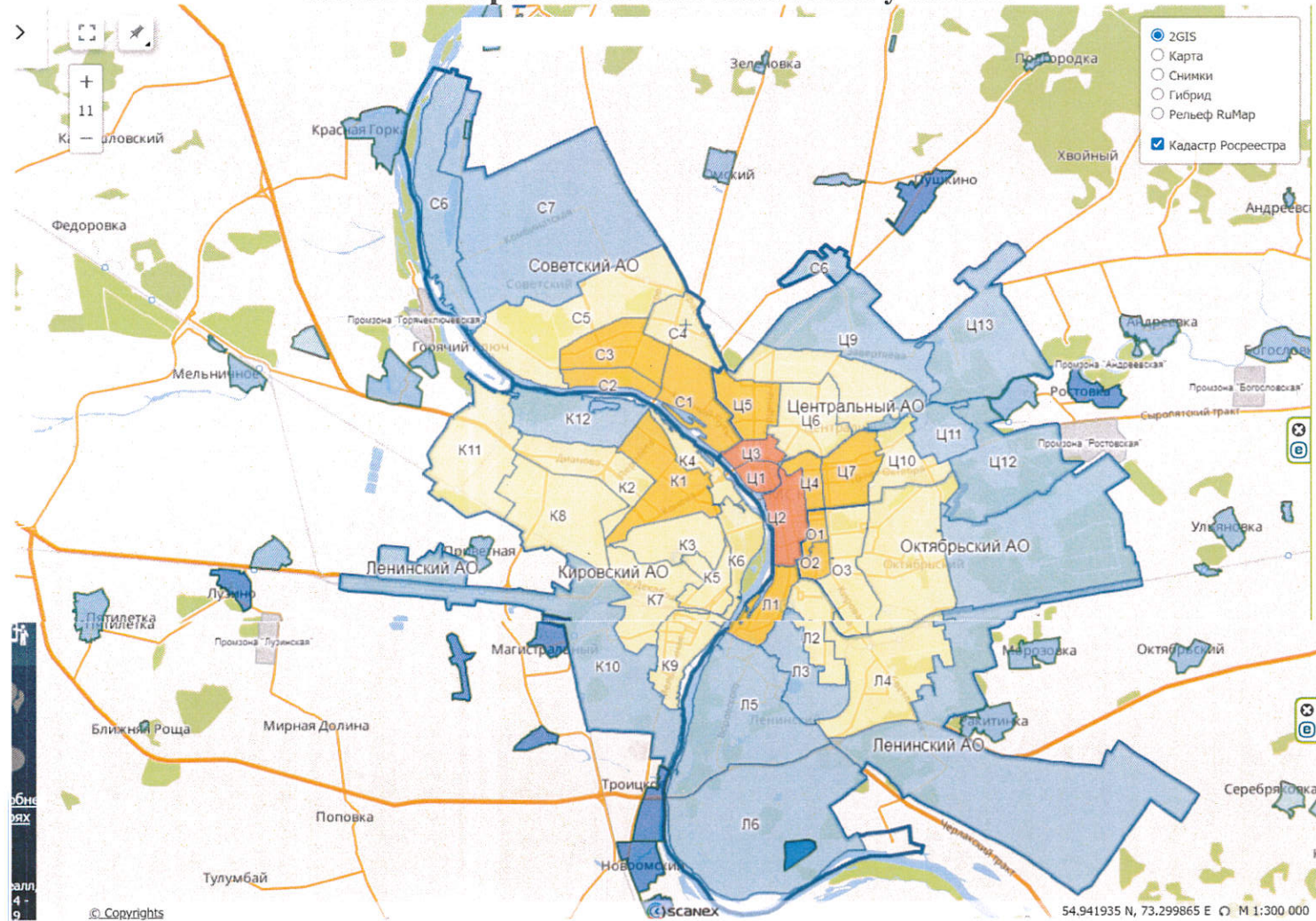
С.Н. Шелест

Исполняющий обязанности  
директора департамента имущественных  
отношений Администрации города Омска








Ю.Л. Швецова

### Схема месторасположения земельных участков



**Значение коэффициентов,  
характеризующих месторасположение земельных участков, расположенных  
на территории города Омска, под некапитальными гаражами**

1	Зона высокой ценности	1,3	
2	Зона повышенной ценности	1,4	
3	Зона средней ценности	1,2	
4	Зона низкой ценности	1	
5	Зона отдаленных районов	1	

**Описание границ зонирования**

**Кировский округ**

**К1**

От точки с координатами (54,963843 73,268331) на северо-восток вдоль улицы Бульвар Архитекторов- на северо-запад вдоль проспекта Комарова- на юго-запад вдоль границы кадастрового квартала 55:36:000000 - на запад вдоль границы кадастрового квартала 55:36:000000 - на северо-восток вдоль улицы Лукашевича- на юго-восток вдоль границы кадастрового квартала 55:36:110101- на юго-запад вдоль улицы Бульвар Архитекторов – на юго-восток вдоль границы кадастрового квартала 55:36:000000- на юго-восток вдоль улицы Крупской- на юго-запад вдоль границы кадастрового квартала 55:36:000000 – на восток вдоль границы кадастрового квартала 55:36:110223- на юг, вдоль улицы 1-я Енисейская - на северо-восток вдоль улицы 3-я Енисейская – на восток вдоль границы кадастрового квартала 55:36:110212 – на юг вдоль границы кадастрового квартала 55:36:110212 – на запад вдоль границы кадастрового квартала 55:36:110212 – на юг вдоль границы кадастрового квартала 55:36:110212 – на запад вдоль границы кадастрового квартала 55:36:110212 – на север вдоль границы кадастрового квартала 55:36:110212 – на север вдоль границы кадастрового квартала 55:36:110212- на юго-запад и на запад вдоль границы кадастрового квартала 55:36:110212 – на юг вдоль границы кадастрового квартала 55:36:110212 – на запад по улице 3-й Островский переулок - на юг вдоль границы кадастрового квартала 55:36:110212 – на запад вдоль границы кадастрового квартала 55:36:110212 – на юг по улице Енисейская – на запад вдоль северной границы кадастрового квартала 55:36:140104 – на юго-запад вдоль северной границы кадастрового квартала 55:36:140104 – на юг вдоль северной границы кадастрового

квартала 55:36:140104 – на запад вдоль северной границы кадастрового квартала 55:36:140104 – на юг вдоль западной границы кадастрового квартала 55:36:140104 – на запад вдоль северно-западной границы кадастрового квартала 140102 до точки 54,963843 73,268331

### **К2**

От точки с координатами (54,963843 73,268331) на северо-восток по улице бульвар Архитекторов – на северо-запад по проспекту Комарова – на юг вдоль северной границы кадастрового квартала 55:36:110108 - на запад вдоль северной границы кадастрового квартала 55:36:110108 – на северо- восток по улице Лукашевича – на запад вдоль северной границы кадастрового квартала 55:36:100906 – на запад вдоль северной границы кадастрового квартала 55:36:100905- на запад вдоль северной границы кадастрового квартала 55:36:100904 – на запад вдоль северной границы кадастрового квартала 55:36:100903 – на запад по северной границе кадастрового квартала 55:36:100902 – на юг вдоль западной границы кадастрового квартала 55:36:100902 – на юго-восток вдоль западной границы кадастрового квартала 55:36:100902 – на восток по улице Волгоградская – на восток по улице Волгоградская – на юго-восток по улице Волгоградская – на юго-запад по улице Сакена Сейфуллина – на юг вдоль юго-западной границы кадастрового квартала 55:36:130127 до точки 54,963843 73,268331

### **К3**

От точки с координатами (54,951738 73,338670) на северо-восток по улице 60 лет победы – на север вдоль восточной границы кадастрового квартала 55:36:140104 - на северо-запад, запад, северо-запад вдоль северной границы кадастрового квартала 55:36:140104 – на запад вдоль северо-западной границы кадастрового квартала 55:36:140104 – на юго-запад вдоль северо-западной границы кадастрового квартала 55:36:140104 – на запад вдоль северо-западной границы кадастрового квартала 55:36:140104 – на юг вдоль южной границы кадастрового квартала 55:36:140104 – на юго-восток вдоль южной границы кадастрового квартала 55:36:140104 – на юг вдоль западной границы кадастрового квартала 55:36:140104 – на восток вдоль южной границы кадастрового квартала 55:36:140104 – на юго-восток вдоль юго-западной границы кадастрового квартала 55:36:140104 - на восток вдоль южной границы кадастрового квартала 55:36:140104 – на северо-запад вдоль северо-восточной границы кадастрового квартала 55:36:140104 - на северо-восток вдоль юго-восточной границы кадастрового квартала 55:36:140104 - на восток вдоль южной границы кадастрового квартала 55:36:140104 - на юго-восток вдоль юго-восточной границы кадастрового квартала 55:36:140104 - на юго-восток вдоль западной границы кадастрового квартала 55:36:140104 - на юго-восток вдоль юго-западной границы кадастрового квартала 55:36:140104 – на юго-запад вдоль северо-западной границы

кадастрового квартала 55:36:140104 – на юго-восток вдоль юго-западной границы кадастрового квартала 55:36:140104 до точки 54,951738 73,338670

#### **К4**

От точки с координатами (55,014535 73,298136) на юго-запад по улице Лукашевича - на юг вдоль юго-западной границы кадастрового квартала 55:36:110201 – на юго-запад по улице бульвар Архитекторов - на юго-восток вдоль юго-западной границы кадастрового квартала 55:36:110201 – на восток вдоль южной границы кадастрового квартала 55:36:110201 - на юго-восток вдоль юго-западной границы кадастрового квартала 55:36:110201 – на восток вдоль южной границы кадастрового квартала 55:36:110201 - на юго-восток вдоль юго-западной границы кадастрового квартала 55:36:110201 – на запад вдоль южной границы кадастрового квартала 55:36:110201 – на юго-восток вдоль западной границы кадастрового квартала 55:36:110213 – на восток вдоль южной границы кадастрового квартала 55:36:110213 – на юго-восток вдоль северо-восточной границы кадастрового квартала 55:36:110210 – на северо-восток вдоль юго-восточной границы кадастрового квартала 55:36:110209 – на северо-запад вдоль северо-восточной границы кадастрового квартала 55:36:110209 – на северо-восток вдоль юго-восточной границы кадастрового квартала 55:36:110204 – на северо-запад вдоль побережья реки Иртыш до точки 55,014535 73,298136

#### **К5**

От точки с координатами (54,947796 73,350321) на север по улице Суворова – на юг вдоль восточной границы кадастрового квартала 55:36:140104 – по на юго-запад по улице 60 лет Победы – на северо-запад по юго-западной границе кадастрового квартала 55:36:140106 – на северо-запад по северо-восточным границам земельных участков: 55:36:140105:4609, 55:36:140105:4009, 55:36:140109:3005, 55:36:140105:3039, 55:36:140105:461, 55:36:140105:3007 – на север вдоль западной границы кадастрового квартала 55:36:000000 – на запад вдоль южной границы кадастрового квартала 55:36:000000 – на юг вдоль восточной границы кадастрового квартала 55:36:000000 – на запад вдоль южной границы кадастрового квартала 55:36:000000 – на юго-запад по улице Транссибирская – на юго-восток по улице 12 Декабря – на юго-запад по улице Авиационная – на северо-запад по улице Володарского – на северо-запад по улице Седова – на юго-восток по улице 22 Декабря – на восток вдоль южной границы кадастрового квартала 55:36:140129 - на восток вдоль южной границы кадастрового квартала 55:36:140107 - на север вдоль западной границы земельного участка 55:36:140107:2766 - на север вдоль западной границы земельного участка 55:36:140107 – на север вдоль восточной границы кадастрового квартала 55:36:140116 – на северо-запад вдоль северной границы кадастрового квартала 55:36:140116 – на северо-восток по улице Суворова до точки 54,947796 73,350321

#### **К6**

От точки с координатами (54,966672 73,346887) на юг по улице Суворова – на юго-запад по улице Суворова – на юго-восток по улице Поворотников – на юг по улице Граничная – на запад по южной границе земельного участка 55:36:000000:1610 – на юго-запад по западной границе земельного участка 55:36:190304:17 – на юго-восток по юго-западной границе земельного участка 55:36:140104:64 – на север по вдоль побережья реки Иртыш – на юго-запад по северо-западной границе кадастрового квартала 55:36:110205 – на юго-восток по северо-восточной границе кадастрового квартала 55:36:110209 - на юго-запад по юго-восточной границе земельного участка 55:36:110210:29 - на юго-запад по юго-восточной границе земельного участка 55:36:110210:20 – на северо-запад по северо-восточной границе кадастрового квартала 55:36:110210 – на юго-запад по улице 3-й Островский переулок – на юг по западной границе кадастрового квартала 55:36:110210 – на запад по северной границе кадастрового квартала 55:36:110210 – на юг по улице Енисейская до точки 54,966672 73,346887

#### К7

От точки с координатами (54,952504 73,271657) на север по западной границе кадастрового квартала 55:36:140102 – на северо-восток по северной границе земельного участка 55:36:140102:3172 – На юго-восток по юго-западной границе кадастрового квартала 55:36:140104 – на юг по западной границе кадастрового квартала 55:36:140104 – на восток по южной границе кадастрового квартала 55:36:140104 – на юго-восток по юго-западной границе кадастрового квартала 55:36:140104 – на восток по южной границе кадастрового квартала 55:36:140104 – на юго-восток по улице 12 Декабря – на юго-запад по улице Авиационная - на северо-запад по улице Володарского – на северо-запад по улице Седова – на юго-восток по улице 22 Декабря – на восток вдоль южной границы кадастрового квартала 55:36:140129 – на юго-запад вдоль улицы Торговая – на запад вдоль улицы Сибирская – на запад вдоль южной границы земельного участка 55:36:190601:3 – на юго-запад вдоль восточной границы кадастрового квартала 55:36:190201 – на юг вдоль восточной границы кадастрового квартала 55:36:190341 – на юг вдоль восточной границы кадастрового квартала 55:36:190367 – на юго-запад вдоль юго-восточной границы земельного участка 55:36:190102:69 – на запад вдоль южной границы земельного участка 55:36:190102:3376 – на северо-запад вдоль северо-восточной границы земельного участка 55:36:190102:78 – на северо-запад вдоль северо-восточной границы кадастрового квартала 55:36:190247 – на северо-запад вдоль северо-восточной границы кадастрового квартала 55:36:190205 – на северо-запад вдоль северо-восточной границы кадастрового квартала 55:36:190211 – на северо-запада вдоль северо-восточной границы кадастрового квартала 55:36:190208 – на северо-восток вдоль юго-восточной границы градостроительной зоны СН1-410 – на север вдоль восточной границы градостроительной зоны СН1-410 – на запад вдоль северной границы градостроительной зоны СН1-410 – на северо - восток вдоль юго-восточной границы земельного участка

55:36:190601:10 – на северо-запад вдоль юго-западной границы земельного участка 55:36:140202:776 – поворот на северо-восток вдоль Исилькульского тракта до точки 54,952504 73,271657

#### **К8**

От точки с координатами (54,952504 73,271657) на северо-запад вдоль юго-западной границы кадастрового квартала 55:36:130126 – на юго-запад вдоль юго-восточной границы кадастрового квартала 55:20:101401 – на северо-запад вдоль юго-западной границы кадастрового квартала 55:20:101401 – на юго-запад вдоль южной границы кадастрового квартала 55:20:101401 – на северо-запад вдоль юго-западной границы кадастрового квартала 55:20:101401 – на запад вдоль северной границы кадастрового квартала 55:20:101102 – на север вдоль западной границы кадастрового квартала 55:20:101102 – на северо-запад вдоль северо-восточной границы кадастрового квартала 55:20:101102 – на север вдоль западной границы кадастрового квартала 55:20:101102 – на запад вдоль северной границы земельного участка 55:20:101102:645 – на северо-восток вдоль северо-западной границы кадастрового квартала 55:36:130125 – на северо-запад вдоль юго-западной границы градостроительной зоны Ж1-24 – на северо-запад вдоль юго-западной границы градостроительной зоны ОД1-218 – на север вдоль западной границы градостроительной зоны ОД1-218 – на север вдоль западной границы градостроительной зоны ОД1-217 – на восток вдоль северной границы градостроительной зоны ОД1-217 – на север вдоль восточной границы градостроительной зоны ПЗ-333 – на север вдоль восточной границы градостроительной зоны ПЗ-2275 – на запад вдоль северной стороны градостроительной зоны ПЗ-2275 – на север вдоль западной границы градостроительной зоны Ж4-106 – на север вдоль западной границы градостроительной зоны ОД1-232 – на юго-восток вдоль улицы Волгоградская – на восток вдоль улицы Волгоградская – на юго-восток вдоль улицы Волгоградская – на юго-запад вдоль улицы Сакена Сейфуллина – на юго-запад вдоль восточной границы кадастрового квартала 55:36:130126 – поворот на юго-запад вдоль Исилькульского тракта до точки 54,952504 73,271657

#### **К9**

От точки с координатами (54,934272 73,348496) на запад вдоль северной границы кадастрового квартала 55:36:190304 – на юг вдоль западной границы земельного участка 55:36:190304:18 – на запад вдоль северной границы кадастрового квартала 55:36:190302 – поворот на юго-запад вдоль западной границы кадастрового квартала 55:36:190201 – на юг вдоль восточной границы кадастрового квартала 55:36:190341 – на юг вдоль восточной границы кадастрового квартала 55:36:190367 – на юг вдоль восточной границы кадастрового квартала 55:36:190102 – на запад вдоль южной границы кадастрового квартала 55:36:190102 – на юго-восток вдоль западной границы кадастрового квартала 55:36:190434 – на восток вдоль южной границы кадастрового квартала 55:36:190434 – на юг вдоль западной



границы кадастрового квартала 55:36:190449 – на восток вдоль южной границы кадастрового квартала 55:36:190449 – на восток вдоль северной границы кадастрового квартала 55:36:190470 – на юг вдоль восточной границы кадастрового квартала 55:36:190470 – на юго-восток вдоль северо-восточной границы кадастрового квартала 55:36:190137 – на юг вдоль улицы Мельничная- поворот на юго-восток вдоль южной границы кадастрового квартала 55:36:190140 – на восток вдоль южной границы кадастрового квартала 55:36:190140 – на север вдоль побережья реки Иртыш до точки 54,934272 73,348496

### **К10**

От точки с координатами (54,958895 73,243804) на северо-восток вдоль северо-западной границы кадастрового квартала 55:36:140201 – на юго-восток вдоль северной границы кадастрового квартала 55:36:140201 – на юго-восток вдоль северо-восточной границы земельного участка 55:36:140202:776 – на юго-запад вдоль южной границы земельного участка 55:36:190601:10 – на восток вдоль южной границы земельного участка 55:36:190601:10 – на юг вдоль западной границы градостроительной зоны ПЗ-351 – на юго-запад вдоль северо-западной границы градостроительной зоны ПЗ-320 – на юго-восток вдоль юго-западной границы градостроительной зоны ПЗ-320 – на юго-восток вдоль юго-западной границы градостроительной зоны ПЗ-349 – на восток вдоль южной границы градостроительной зоны ПЗ-349 – на северо-восток вдоль северо-западной границы градостроительной зоны ПЗ-346 – на юг вдоль восточной границы кадастрового квартала 55:36:190102 – на юг вдоль восточной границы кадастрового квартала 55:36:190433 – на восток вдоль северной границы кадастрового квартала 55:36:190488 – на юг вдоль восточной границы кадастрового квартала 55:36:190488 – на восток вдоль северной границы кадастрового квартала 55:36:190469 – на юг вдоль восточной границы кадастрового квартала 55:36:190469 – на восток вдоль северной границы кадастрового квартала 55:36:190470 – на юг вдоль восточной границы кадастрового квартала 55:36:190470 – на юго-восток вдоль северо-восточной границы кадастрового квартала 55:36:190137 – на юг вдоль восточной границы кадастрового квартала 55:36:190137 – поворот на юго-восток вдоль северной границы кадастрового квартала 55:36:190139 – на восток вдоль северной границы кадастрового квартала 55:36:190139 – на юг вдоль побережья реки Иртыш – на запад вдоль северной границы кадастрового квартала 55:36:220101 – на север вдоль восточной границы кадастрового квартала 55:36:220302 – на запад вдоль северной границы кадастрового квартала 55:36:220302 – на север вдоль западной границы кадастрового квартала 55:36:190139 – на запад вдоль южной границы кадастрового квартала 55:36:190138 – на запад вдоль южной границы кадастрового квартала 55:36:190110 – на север вдоль западной границы кадастрового квартала 55:36:190110 – на север вдоль западной границы кадастрового квартала 55:36:190101 – на запад вдоль северной границы кадастрового квартала 55:20:110101 – на запад вдоль южной границы кадастрового квартала

55:36:190601 – на юг вдоль восточной границы кадастрового квартала 55:36:190901 – на запад вдоль южной границы кадастрового квартала 55:36:190901 – на юг вдоль восточной границы кадастрового квартала 55:36:190901 – на запад вдоль южной границы кадастрового квартала 55:36:190901 – на север вдоль западной границы кадастрового квартала 55:36:190901 – на запад вдоль южной границы кадастрового квартала 55:36:190601 – на север вдоль западной границы кадастрового квартала 55:36:190601 – на восток вдоль северной границы кадастрового квартала 55:36:190601- на север вдоль западной границы кадастрового квартала 55:36:140201- на запад вдоль южной границы кадастрового квартала 55:36:140201 – на север вдоль западной границы кадастрового квартала 55:36:140201 до точки 54,958895 73,243804

### **К11**

От точки с координатами (54,973492 73,205110) на северо-восток вдоль юго-восточной границы градостроительной зоны ПЗ-334 – На северо-запад вдоль северо-восточной границы градостроительной зоны ПЗ-334 – на северо-восток вдоль северо-западной границы градостроительной зоны ОД1-218 - на северо-восток вдоль северо-западной границы градостроительной зоны ОД1-217 – на юго-восток вдоль юго-западной границы градостроительной зоны ОД1-217 – на северо-восток вдоль юго-восточной границы градостроительной зоны ПЗ-333 – на северо-запад вдоль северо-восточной границы градостроительной зоны ПЗ-2275 – на северо-восток вдоль северо-западной границы градостроительной зоны Ж4-106 - на северо-восток вдоль северо-западной границы градостроительной зоны ОД1-232 – на северо-запад вдоль улицы Волгоградская – на северо-восток вдоль юго-восточной границы кадастрового квартала 55:36:100901 – на северо-запад вдоль северо-восточной границы кадастрового квартала 55:36:100901 – поворот на юго-запад вдоль юго-восточной границы кадастрового квартала 55:36:100801 – на север вдоль западной границы кадастрового квартала 55:36:100801 - – на северо-запад вдоль западной границы градостроительной зоны СХ1-434 – на север вдоль западной границы градостроительной зоны СХ1-434 – На восток вдоль южной границы градостроительной зоны Л-166 – на север вдоль восточной границы градостроительной зоны Л-166 – От градостроительной зоны Л-166 на северо-запад вдоль по северо-восточной границы градостроительной зоны Р4-403 – на юго-запад вдоль северо-западной границы кадастрового квартала 55:36:100101 – на юго-восток вдоль юго-западной границы кадастрового квартала 55:36:100101 – на северо-запад вдоль северной границы градостроительной зоны СХ1-419 – на юг вдоль западной границы градостроительной зоны СХ1-419 – на юго-запад вдоль северо-западной границы градостроительной зоны СХ1-433 – на юго-запад вдоль западной стороны кадастрового квартала 55:36:130101 – на юг вдоль западной границы кадастрового квартала 55:36:130101 – на юго-восток вдоль юго-западной границы кадастрового квартала 55:36:130101 – на юго-запад вдоль северо-западной границе кадастрового квартала 55:36:130201 – на юго-восток вдоль юго-западной границы кадастрового квартала 55:36:130201 – на северо-восток вдоль юго-восточной границы

кадастрового квартала 55:36:130201 – на юго-восток вдоль юго-западной границы кадастрового квартала 55:36:130101 – на северо-восток вдоль юго-восточной границы кадастрового квартала 55:36:130101 до точки 54,973492 73,205110.

### **К12**

От точки с координатами (54,998960 73,277437) на северо-восток вдоль улицы Лукашевича – на запад вдоль северной границы градостроительной зоны – Р4-398 – на юг вдоль восточной границы градостроительной зоны Л-166 – на запад вдоль южной границы градостроительной зоны Л-166 – поворот на юго-запад вдоль западной границы градостроительной зоны СХ1-434 – на восток вдоль южной границы кадастрового квартала 55:36:100801 до точки 54,998960 73,277437

### **Советский округ**

#### **С1**

Перекресток ул. Красный Путь и ул. Кемеровская – на северо-восток по ул. Кемеровская до перекрестка с ул. Волховстроя – по ул. Волховстроя до перекрестка с ул. 2-я Дачная – на северо-восток по ул. 2-я Дачная до перекрестка с ул. 2-я Кольцевая – по ул. 2-я Кольцевая до перекрестка с ул. Березовая – по ул. Березовая до перекрестка с пр-м Академика Королева- на северо-запад по проспекту Академика Королева – обход по кольцу проспекта Академика Королева и улицы Заозерной – на юго-запад по улице Заозёрная - на юго-восток вдоль побережья реки Иртыш – на северо-восток по улице Кемеровская до перекрестка с улицей Красный путь

#### **С2**

От перекрестка Проспекта Мира и улицы Заозерной на северо-запад по проспекту Мира – поворот на юг по западной границе градостроительной зоны ОД1-1799 – на юг вдоль западной границы градостроительной зоны Ж4-1552 – на восток вдоль южной границы градостроительной зоны Ж4-1552 – на восток вдоль южной границы градостроительной зоны Р4-2058 – на восток вдоль южной границы градостроительной зоны Р4-2056 – поворот на северо-восток по мосту им. 60-летия ВЛСМ

#### **С3**

Пресечение пр-та. Мира и ул. Заозерная – на север по ул. Заозерная до перекрестка с проспектом Академика Королева – на северо-запад по проспекту Академика Королева – на север по улице Химиков – на запад по улице Энтузиастов – на юг по улице Доковская – на восток по проспекту Мира до перекрестка с улицей Заозерная

#### **С4**

Перекресток ул. Химиков, и пр-та Академика Королева – на северо-восток по ул. Химиков - поворот на восток по улице Коммунальная – поворот на север по улице Заозерная – на юго-восток вдоль северо-восточной границы

кадастрового квартала – 55:36:070102 – на юго-восток вдоль Красноярского тракта – на юго-запад по юго-восточной границе кадастрового квартала 55:36:070104 – поворот на северо-запад по проспекту академика Королева до перекрестка с улицей Химиков - проспект Академика Королева

#### **С5**

От перекрестка Химиков-Энтузиастов на северо-восток по улице Химиков – поворот на восток по улице Коммунальная - поворот на север по улице Заозерная и поворот на Красноярский тракт – на перекрестке Красноярский тракт- проспект Губкина поворот на юго-запад по проспекту Губкина – поворот юг по улице Нефтезаводская – поворот на юго-запад на проспект Губкина – поворот на северо-запад по улице Доковская – на юго- запад по северо-западной границе кадастрового квартала 55:36:090118 – на юго-запад по северо-западной границе кадастрового квартала 55:36:030201 – на юго-восток вдоль юго-западной границы градостроительной зоны Р4-2060 – поворот на север вдоль восточной границы кадастрового квартала 55:36:030120 – на север по улице Доковская на перекрестке с проспектом Мира – поворот на северо-восток по улице Энтузиастов – поворот на север по улице Химиков до перекрестка Химиков-Энтузиастов

#### **С6(2) Около Пушкинского тракта**

От точки с координатами (55,059642 73,418671) на северо-запад вдоль юго-западной границы кадастрового квартала 55:36:082801 – на юго-запад вдоль юго-восточной границы кадастрового квартала 55:36:082801 – на северо-запад вдоль юго-западной границы кадастрового квартала 55:36:082801 – на северо-восток вдоль северо-западной границы кадастрового квартала 55:36:082801 – на восток вдоль северной границы кадастрового квартала 55:36:082801 – поворот на северо-восток по улице Смирновская – поворот на северо-запад по юго-западной границе кадастрового квартала 55:36:082801 – на северо-восток вдоль северо-западной границы кадастрового квартала 55:36:082801 – на юго-восток по улице топливная и поворот на северо-восток вдоль западной границы кадастрового квартала 55:36:082801 – на юго-запад вдоль юго-восточной границы кадастрового квартала 55:36:082801 – на юго-восток вдоль северо-восточной границы кадастрового квартала 55:36:082801 – на юг вдоль восточной границы кадастрового квартала 55:36:082801 – на юго-восток до улицы Дорожная и поворот на юго-запад по улице Дорожная до точки 55,059642 73,418671

#### **С6(1) На берегу Иртыша**

От перекрестка проспект Мира- Полевая на север вдоль северо-восточной границы кадастрового квартала 55:36:030116 – на восток вдоль южной границы кадастрового квартала 55:36:030114 – на север вдоль восточной границы кадастрового квартала 55:36:030114 – на улице Новоалександровская повернуть на северо-запад вдоль

северной границы кадастрового квартала 55:36:030101 – на север вдоль восточной границы кадастрового квартала 55:36:030101 – на северо-запад вдоль северной границы кадастрового квартала 55:36:030101 – на юг вдоль побережья реки Иртыш – на северо-восток вдоль северной границы кадастрового квартала 55:36:090120 до перекрестка проспект Мира-Полевая

#### **С7**

От перекрестка проспект Мира - Полевая на восток вдоль южной границы кадастрового квартала 55:36:030117 – на юго-восток по улице Доковская – на восток по проспекту Губкина – на север по улице Нефтезаводская - на восток по проспекту Губкина на север вдоль Красноярского тракта – на юго-запад вдоль северной границы кадастрового квартала 55:36:030801 – на юго-запад вдоль северной границы кадастрового квартала 55:36:030115 – на север вдоль восточной границы градостроительной зоны ПЗ-1981 – на запад вдоль северной границы градостроительной зоны ПЗ-1981 – на юг вдоль восточной границы градостроительной зоны СН2-2017 – на восток вдоль южной стороны кадастрового квартала 55:36:030108 – на юг вдоль западной границы кадастрового квартала 55:36:030115 до перекрестка проспект Мира-Полевая

#### **С8**

От точки с координатами (55,164379 73,216447) на запад вдоль южной границы кадастрового квартала 55:36:010107 – на северо-запад вдоль юго-западной границы кадастрового квартала 55:36:010104 – на север вдоль западной границы кадастрового квартала 55:36:010106 – на север вдоль западной границы кадастрового квартала 55:36:010104 – на север вдоль западной границы кадастрового квартала 55:36:010101 – на юго-восток вдоль северной границы кадастрового квартала 55:36:010101 – на юг вдоль восточной границы кадастрового квартала 55:36:010101 – на юг вдоль восточной границы кадастрового квартала 55:36:010103 – на запад вдоль южной границы кадастрового квартала 55:36:010103 до южной границы кадастрового квартала 55:36:010107 до точки 55,164379 73,216447

### **Ленинский округ**

#### **Л1**

От точки с координатами (54,955069 73,392357, северная граница ГТЗ ПЗ-1163) на запад вдоль южной границы кадастрового квартала 55:36:090205 – на юг вдоль побережья реки Иртыш – на восток вдоль южной границы кадастрового квартала 55:36:090303 – на север вдоль западной границы кадастрового квартала 55:36:090304 – на север вдоль западной границы кадастрового квартала 55:36:090302 – на север вдоль восточной границы кадастрового квартала 55:36:090301 до точки 54,955069 73,392357

#### **Л2**

От перекрестка Демьяна Бедного- Гуртьева на запад вдоль южной границы кадастрового квартала 55:36:090302 – на север вдоль западной границы кадастрового квартала 55:36:090302 – на северо-запад вдоль юго-западной границы кадастрового квартала 55:36:090302 – на северо-восток вдоль западной границы кадастрового квартала 55:36:090302 – поворот на юго-восток вдоль северо-восточной границы кадастрового квартала 55:36:090302 – на улице Харьковская поворот на юго-запад на улицу Демьяна Бедного - поворот на восток на улицу 6-я Чередовая – поворот на юг на улицу Крымская – поворот на восток на улицу 10-я Чередовая – на юг вдоль восточной границы кадастрового квартала 55:36:090302 – на юг вдоль восточной границы градостроительной зоны Ж4-633 – поворот на запад до южной границы градостроительной зоны Ж4-628 – на север вдоль западной границы градостроительной зоны Ж4-628 – поворот на восток по улице территория ТПК – на север по улице Демьяна Бедного до перекрестка Демьяна Бедного-Гуртьева

#### Л3

От точки с координатами (54,924781 73,402603) по улице Октябрят на восток до улицы Крыловская - поворот на юг вдоль улицы Крыловская – поворот на юго-восток до улицы Гуртьева – на восток по улице Гуртьева до перекрестка с улицей Жуковского – на юг по улице 14-я Чередовая – на юг по улице Демьяна Бедного – на запад по улице территория ТПК – на юг вдоль западной границы градостроительной зоны ОД1-806 – на восток вдоль южной границы земельного участка 55:36:090305:1073 – на восток вдоль южной границы градостроительной зоны Ж4-633 – на север вдоль западной границы градостроительной зоны Л-724 – на восток вдоль северной границы градостроительной зоны Л-724 – на юг вдоль восточной границы земельного участка 55:36:090305 – на юг и поворот на юго-запад по восточной границе земельного участка 55:36:090305:11 – на юго-восток вдоль северо-восточной границы кадастрового квартала 55:36:090307 – на запад вдоль южной границы кадастрового квартала 55:36:090307 – на северо-запад вдоль южной границы кадастрового квартала 55:36:090306 – на северо-восток вдоль на северо-восток вдоль юго-восточной границы кадастрового квартала 55:36:160104 – на северо-запад вдоль северной границы кадастрового квартала 55:36:160104 – на северо-восток вдоль северо-западной границы кадастрового квартала 55:36:090304 – на юго-восток вдоль северо-восточной границы кадастрового квартала 55:36:090304 – на восток до улицы красной звезды и поворот на юг по улице Октябрят до точки 54,924781 73,402603

#### Л4

От перекрестка ул. Хабаровская- Демьяна Бедного на юго-восток по улице Хабаровская - на восток вдоль северной границы кадастрового квартала 55:36:170101 – на восток вдоль северной границы кадастрового квартала 55:36:170111 – на юг вдоль восточной границы кадастрового квартала 55:36:170104 – на юг вдоль западной границы кадастрового квартала 55:36:170210 – на запад вдоль южной границы градостроительной зоны Л-719 – на юг вдоль

восточной границы кадастрового квартала 55:36:170111 – на запад вдоль южной границы кадастрового квартала 55:36:170111 – на юго-восток вдоль восточной границы кадастрового квартала 55:36:170110 – на юго-запад вдоль южной границы кадастрового квартала 55:36:170110 – на северо-запад вдоль юго-западной границы кадастрового квартала 55:36:170109 – на юг вдоль западной границы кадастрового квартала 55:36:170109 – на юг вдоль западной границы кадастрового квартала 55:36:170101 до перекрестка Хабаровская-Демьяна Бедного

**Л5**

От перекрестка Черлакский тракт- Новосибирский тракт на юго-запад по Новосибирскому тракту – поворот на Южном мосту на север вдоль западной границы градостроительной зоны Р4-1249 – на север вдоль западной границы градостроительной зоны Р4-1234 – на север вдоль западной границы градостроительной зоны Р6-2328 – на север вдоль западной границы градостроительной зоны Р3-1261 – на юго-восток вдоль северной границы кадастрового квартала 55:36:160101 – на юго-восток вдоль северо-восточной границы кадастрового квартала 55:36:160104 – на юго-восток вдоль юго-западной границы кадастрового квартала 55:36:090306 – на юго-восток вдоль южной границы кадастрового квартала 55:36:090307 – на юго-восток вдоль северо-восточной границы кадастрового квартала 55:36:160108 до перекрестка Черлакский тракт- Новосибирский тракт

**Л6**

От точки с координатами (54,869390 73,313651) на восток вдоль северной границы градостроительной зоны РТ-1286 – на восток вдоль северной границы кадастрового квартала 55:36:200103 – поворот на юго-восток вдоль Черлакского тракта – на юго-запад вдоль юго-восточной границы кадастрового квартала 55:36:200106 – на запад вдоль южной границы градостроительной зоны Р4-1241 – на запад вдоль южной границы градостроительной зоны Р4-1236 – на север вдоль западной границы градостроительной зоны РТ-1286 до точки 54,869390 73,313651

**Л7**

От перекрестка Черлакский тракт-Новосибирский тракт на юго-восток вдоль Черлакского тракта – на северо-восток вдоль юго-восточной границы кадастрового квартала 55:20:050601 – на юго-восток вдоль юго-западной границы кадастрового квартала 55:36:050601 – на юго-восток вдоль юго-западной границы кадастрового квартала 55:20:050501 – на северо-восток вдоль юго-восточной границы кадастрового квартала 55:20:050501 – на северо-запад вдоль северо-восточной границы кадастрового квартала 55:20:050501 – на северо-запад вдоль южной границы кадастрового квартала 55:36:120701 – на северо-восток вдоль северо-западной границы кадастрового квартала 55:36:120701 – на северо-восток вдоль южной границы градостроительной зоны Л-719 – на север вдоль восточной границы кадастрового квартала 55:20:120701 – на север вдоль западной границы кадастрового квартала 55:20:120401-

на восток вдоль южной границы кадастрового квартала 55:20:120701 – на восток вдоль северной границы кадастрового квартала 55:20:121201 – на восток вдоль северной границы кадастрового квартала 55:20:120702 – на восток вдоль северной границы кадастрового квартала 55:20:120901 – на восток вдоль северной границы кадастрового квартала 55:20:060702 – на запад вдоль южной границы градостроительной зоны СХ1-1352 – на запад вдоль южной границы градостроительной зоны СХ1-1342 – на запад вдоль южной границы кадастрового квартала 55:36:150701 – на запад вдоль северной границы кадастрового квартала 55:36:170201 – на юг вдоль западной границы кадастрового квартала 55:36:170201 – на юг вдоль восточной границы кадастрового квартала – на запад вдоль южной границы кадастрового квартала 55:36:170209 – на север вдоль западной границы градостроительной зоны Ж1-443 – на запад вдоль северной границы градостроительной зоны Ж1-443 – на юг вдоль западной границы кадастрового квартала 55:36:170111 – на запад вдоль южной границы кадастрового квартала 55:36:170116 – на запад вдоль южной границы кадастрового квартала 55:36:170110 до перекрестка Черлакский тракт-Новосибирский тракт

#### **Л8**

От точки с координатами (54,950583 73,121272) на север вдоль западной границы кадастрового квартала 55:36:190702 – на север вдоль западной границы кадастрового квартала 55:36:190701 – на восток вдоль северной границы кадастрового квартала 55:36:190701 – на юг вдоль восточной границы кадастрового квартала 55:36:190701 – на восток вдоль северной границы кадастрового квартала 55:36:190703 и поворот на северо-восток вдоль северо-западной границы кадастрового квартала 55:36:190801 – на северо-восток вдоль северной границы кадастрового квартала 55:36:190802 – на юг вдоль восточной границы кадастрового квартала 55:36:190804 – на запад вдоль Исилькульского тракта до западной границы кадастрового квартала 55:36:190702 до точки 54,950583 73,121272

#### **Октябрьский округ**

#### **О1**

От точки с координатами (54,958116 73,395770) на север по улице Учебная – поворот на восток по улице Бульварная – на север по улице Куйбышева – поворот на восток по улице 20 лет РККА – поворот на юг по улице Богдана Хмельницкого – на запад вдоль улицы Ипподромная – на юг вдоль западной границы земельного участка 55:36:090205:3137 – на запад вдоль северной границы земельного участка 55:36:090205:15010 – на юг вдоль западной границы земельного участка 55:36:090205:15010 – на запад вдоль северной границы земельного участка 55:36:090205:127 – на юг вдоль западной границы земельного участка 55:36:090205:127 – на восток вдоль южной границы земельного участка 55:36:090205:127 – на юг вдоль западной границы земельного участка 55:36:090205:724 – на запад по улице 2-я Транспортная – поворот на север по улице Учебная до точки 54,958116 73,395770



**02**

От перекрестка 1-я Военная-Богдана Хмельницкого на север по улице Богдана Хмельницкого – на запад вдоль северной границы градостроительной зоны ЖЗ-619 – на запад вдоль северной границы градостроительной зоны ПЗ-1087 – на юг вдоль западной границы градостроительной зоны ОД5-2560 – на запад вдоль северной границы градостроительной зоны ЖЗ-614 – на юг вдоль западной границы градостроительной зоны ЖЗ-614 – на восток вдоль южной границы кадастрового квартала 55:36:090205 до перекрестка 1-я Военная- Богдана Хмельницкого

**03**

От перекрестка 20 лет РККА-Богдана Хмельницкого на восток по улице 20 лет РККА – на юг вдоль восточной границы кадастрового квартала 55:36:120304 – на юг вдоль восточной границы градостроительной зоны ПЗ-1116 – на юго-восток вдоль восточной границы кадастрового квартала 55:36:120307 – на запад вдоль южной границы кадастрового квартала 55:36:120307 – на северо-запад вдоль юго-западной границы кадастрового квартала 55:36:120307 – на северо-восток вдоль северо-западной границы кадастрового квартала 55:36:120307 – на север по улице Богдана Хмельницкого до перекрестка 20 лет РККА-Богдана Хмельницкого

**04**

От перекрестка 20 лет РККА – 3-й разъезд на восток по улице 20 лет РККА – на восток вдоль северной границы градостроительной зоны ПЗ-1149 – на восток вдоль северной границы кадастрового квартала 55:36:120303 – на восток вдоль северной границы кадастрового квартала 55:36:120302 - на восток вдоль северной границы кадастрового квартала 55:36:120305 – на юг вдоль восточной границы градостроительной зоны СХ1-1356 – на юг вдоль восточной границы кадастрового квартала 55:36:120305 – на юг вдоль восточной границы кадастрового квартала 55:36:120308 – на запад вдоль южной границы кадастрового квартала 55:36:120308 – на север вдоль западной границы кадастрового квартала 55:36:120308 – на север вдоль западной границы градостроительной зоны ПЗ-1093 – на север вдоль западной границы кадастрового квартала 55:36:120305 – на север вдоль западной границы кадастрового квартала 55:36:120302 до перекрестка 20 лет РККА- 3-й разъезд

**05**

От точки с координатами (54,938482 73,493411) на север вдоль западной границы кадастрового квартала 55:36:150701 – на север вдоль западной границы кадастрового квартала 55:36:150110 – на юго-восток вдоль юго-западной границы кадастрового квартала 55:36:150507 – на юго-восток вдоль юго-западной границы земельного участка 55:36:150110:650 – поворот на юго-запад вдоль северо-западной границы земельного участка 55:36:150110:568 – на север вдоль западной границы земельного участка 55:36:150110:337 – на восток вдоль южной границы земельного

участка 55:36:150110:337 – на восток вдоль южной границы земельного участка 55:36:150110:298 – на северо-восток вдоль северо-западной границы земельного участка 55:36:150601:3006 – на юго-восток вдоль северо-восточной границы земельного участка 55:36:150601:3006 – на юг вдоль западной границы кадастрового квартала 55:20:032002 – на запад вдоль северной границы земельного участка 55:36:170201:17 – на запад вдоль северной границы кадастрового квартала 55:36:170201 – поворот на север вдоль западной границы кадастрового квартала 55:36:150701 до точки 54,938482 73,493411

**Об (1) Граничит с Нижней Ильинкой**

От точки с координатами (55,365793 73,207913) на север вдоль западной границы кадастрового квартала 55:36:020102 – на север вдоль западной границы кадастрового квартала 55:36:020101 – поворот на юго-восток вдоль северной границы кадастрового квартала 55:36:020101 – на юго-восток вдоль северной границы кадастрового квартала 55:36:020103 – на северо-восток вдоль северо-западной границы кадастрового квартала 55:36:020201 – на восток вдоль северной границы кадастрового квартала 55:36:020202 – на юг вдоль восточной границы кадастрового квартала 55:36:020203 – на юг вдоль восточной границы кадастрового квартала 55:36:020107 – на северо-запад вдоль южной границы кадастрового квартала 55:36:020108 – поворот на север вдоль 55:36:020102 до точки 55,365793 73,207913

**Об(2) Граничит с ст «Дорожное»**

От точки с координатами (55,360251 73,253188) на север вдоль западной границы кадастрового квартала 55:36:210303 - На север вдоль западной границы кадастрового квартала 55:36:210302 - На север вдоль западной границы кадастрового квартала 55:36:210301 – на северо-восток вдоль западной границы кадастрового квартала 55:36:210103 – на восток вдоль северной границы кадастрового квартала 55:36:210102 – на юг вдоль восточной границы кадастрового квартала 55:36:210102 – на юг вдоль восточной границы кадастрового квартала 55:36:210204 – на запад вдоль южной границы кадастрового квартала 55:36:210204 – на юг вдоль восточных границ кадастровых кварталов 55:36:210301, 55:36:210302, 55:36:210303 – поворот на север вдоль западной границы кадастрового квартала 55:36:210303 до точки 55,360251 73,253188

**Об(3) ул. Промплощадка 1**

От точки с координатами (55,413921 73,266053) на северо-запад вдоль юго-западной границы кадастрового квартала 55:36:220101 – на северо-восток вдоль северо-западной границы кадастрового квартала 55:36:220101 – на восток вдоль северной границы кадастрового квартала 55:36:220101 – на юг вдоль восточной границы кадастрового квартала 55:36:220101 – поворот на северо-запад вдоль юго-западной границы кадастрового квартала 55:36:220101 до точки 55,413921 73,266053

## Центральный округ

### Ц1

От точки с координатами (54,990983 73,352674) вдоль моста им 60-летия победы на северо-восток по улице Фрунзе – на восток по улице Фрунзе – на юг, вдоль восточной границы кадастрового квартала 55:36:040117 – на северо-запад от юбилейного моста вдоль побережья реки Иртыш до точки 54,990983 73,352674

### Ц2

От перекрестка Бульварная-Куйбышева на север по улице Куйбышева – на юго-запад по улице Мичурина – на юго-запад вдоль северной границы кадастрового квартала 55:36:090104 – на север вдоль северо-восточной границы кадастрового квартала 55:36:090102 – на юго-запад вдоль северо-западной границы кадастрового квартала 55:36:090102 – на запад вдоль северной границы кадастрового квартала 55:36:090101 – на юг вдоль западной границы кадастрового квартала 55:36:090101 – на юг вдоль западной границы кадастрового квартала 55:36:090201 – на юг вдоль западной границы кадастрового квартала 55:36:090205 – поворот на восток вдоль южной границы кадастрового квартала 55:36:090205 до градостроительной зоны ЖЗ-614 – на север вдоль восточной границы градостроительной зоны ОД1-879 – на восток вдоль южной границы градостроительной зоны ПЗ-1144 – на север вдоль восточной границы градостроительной зоны ПЗ-1144 – на север вдоль западной границы градостроительной зоны Ж4-648 – на север вдоль восточной границы кадастрового квартала 55:36:090203 до перекрестка Бульварная-Куйбышева

### Ц3

От перекрестка Красный Путь-Кемеровская на северо-восток вдоль улицы Кемеровская – на север по улице Герцена – на восток вдоль северной границы градостроительной зоны ОД1-1694 – на юго-запад вдоль юго-восточной границы градостроительной зоны ОД1-1684 – на юго-восток вдоль северо-восточной границы градостроительной зоны ОД1-1638 – на юго-запад вдоль юго-восточной границы градостроительной зоны ОД1-1638 – на юго-восток вдоль северо-восточной границы градостроительной зоны ОД1-1637 – на юго-восток вдоль северо-восточной границы градостроительной зоны ОД1-1628 – на юго-восток вдоль северо-восточной границы градостроительной зоны ОД1-1646 – на юго-запад вдоль восточной границы градостроительной зоны ОД1-1646 – на юго-запад вдоль юго-восточной границы градостроительной зоны ИТЗ-1577 – на юго-запад вдоль юго-восточной границы градостроительной зоны ОД1-1647 – на юго-запад по улице Госпитальная, поворот на запад по улице Фрунзе – на северо-запад вдоль юго-западной границы градостроительной зоны ЖЗ-1465 – на северо-восток по улице Кемеровская до перекрестка Красный Путь- Кемеровская

### Ц4

От перекрестка 20 лет РККА-Куйбышева на север по улице Куйбышева – на юго-запад вдоль северной границы градостроительной зоны ОД1-831 – на северо-запад вдоль юго-западной границы кадастрового квартала 55:36:090103 – на северо-восток вдоль северной границы кадастрового квартала 55:36:090103 – на юг вдоль восточной границы кадастрового квартала 55:36:090105 – на юг вдоль восточной границы кадастрового квартала 55:36:090106 – на юг вдоль восточной границы кадастрового квартала 55:36:090109 - поворот на запад по улице 20 лет РККА до перекрестка 20 лет РККА-Куйбышева

### **Ц5**

От перекрестка Кемеровская-Волховстроя на восток по улице Кемеровская – на север по улице Герцена – на восток по улице 5-я Северная – на север по улице Красный Пахарь – на запад по улице 24-я Северная – на северо-запад по Красноярскому тракту – на запад вдоль северной границы кадастрового квартала 55:36:070401 – на юг по улице Берёзовая – на юго-восток по улице 2-я Кольцевая – на юго-запад по улице 2-я Дачная – на юго-восток по улице Волховстроя до перекрестка Кемеровская-Волховстроя

### **Ц6**

От перекрестка 5-я Северная – Красный Пахарь на север по улице Красный Пахарь – поворот на восток вдоль улицы 24-я Северная – поворот на северо-восток по улице 21-я Амурская – поворот на юго-восток по улице 4-я Челюскинцев – поворот на восток по улице Пристанционная – на юг вдоль восточной границы кадастрового квартала 55:36:040113 – на юг вдоль восточной границы кадастрового квартала 55:36:040302 – на юго-запад вдоль южной границы кадастрового квартала 55:36:040302 – на юго-запад вдоль восточной границы кадастрового квартала 55:36:040207 – на юго-восток вдоль южной границы кадастрового квартала 55:36:040206 – на юго-запад вдоль южной границы кадастрового квартала 55:36:040211 – на юго-запад вдоль южной границы кадастрового квартала 55:36:040214 – на юго-запад вдоль южной границы кадастрового квартала 55:36:040216 – на юго-запад вдоль южной границы кадастрового квартала 55:36:040215 – на юго-запад вдоль южной границы кадастрового квартала 55:36:040103 – на северо-запад вдоль восточной границы кадастрового квартала 55:36:040103 – на восток вдоль северной границы кадастрового квартала 55:36:040103 до перекрестка 5-я Северная-Красный Пахарь

### **Ц7**

От перекрестка 20 лет РККА-Богдана Хмельницкого на восток по улице 20 лет РККА – на север вдоль восточной границы кадастрового квартала 55:36:120103 – на север вдоль восточной границы кадастрового квартала 55:36:020101 – на запад вдоль северной границы кадастрового квартала 55:36:120101 – на юг вдоль западной границы кадастрового квартала 55:36:120101 до перекрестка 20 лет РККА- Богдана Хмельницкого

**Ц8**

От перекрестка 21-я Амурская-4-я Челюскинцев на юг вдоль улицы 4-я Челюскинцев – на восток вдоль южной границы кадастрового квартала 55:36:040112 – на восток вдоль южной границы кадастрового квартала 55:36:040112 – на север вдоль западной границы кадастрового квартала 55:36:040406 – на север вдоль западной границы кадастрового квартала 55:36:040404 – на восток вдоль северной границы кадастрового квартала 55:36:040404 – на восток вдоль северной границы кадастрового квартала 55:36:040405 – на восток вдоль северной границы кадастрового квартала 55:36:040403 – на юго-восток вдоль северо-западной границы кадастрового квартала 55:36:040801 – на северо-восток вдоль западной границы кадастрового квартала 55:36:040801 – на запад вдоль южной границы кадастрового квартала 55:36:040501 – на северо-запад вдоль юго-западной границы кадастрового квартала 55:36:040501 – на северо-восток вдоль северной границы кадастрового квартала 55:36:040501 – на северо-восток вдоль северо-западной границы кадастрового квартала 55:36:040502 – на северо-восток вдоль северо-западной границы кадастрового квартала 55:36:040601 – на северо-запад вдоль южной границы кадастрового квартала 55:36:080116 – на запад вдоль северной границы кадастрового квартала 55:36:070402 – на юго-запад вдоль северо-западной границы кадастрового квартала 55:36:070402 – на восток по улице 24-я Северная – поворот на 21-я Амурская до перекрестка 21-я Амурская- 4-я Челюскинцев

**Ц9**

От точки с координатами (55,038150 73,368845) на Северо-восток вдоль северо-западной границы кадастрового квартала 55:36:060101 – на северо-восток вдоль северо-западной границы кадастрового квартала 55:36:060102 – на северо-восток вдоль северо-западной границы кадастрового квартала 55:36:060201 – на северо-восток вдоль северо-западной границы кадастрового квартала 55:36:060301 – на северо-восток вдоль северной границы кадастрового квартала 55:36:060302 – на северо-восток вдоль Пушкинского тракта – поворот на юго-восток вдоль северо-западной границы кадастрового квартала 55:36:080101 – на юго-запад вдоль юго-восточной границы градостроительной зоны ПЗ-2278 – на восток вдоль северной границы градостроительной зоны ЖЗ-1455 – на северо-восток вдоль северо-западной границы градостроительной зоны ПЗ-1922 – на юг вдоль западной границы градостроительной зоны ПЗ-1922 – на юг вдоль западной границы кадастрового квартала 55:36:080116 – на юго-запад вдоль южной границы кадастрового квартала 55:36:080116 – на север вдоль улицы 21-я Амурская – на запад вдоль южной границы кадастрового квартала 55:36:061003 – на запад вдоль южной границы кадастрового квартала 55:36:060502 – на запад вдоль южной границы кадастрового квартала 55:36:060401 – на северо-запад вдоль южной границы кадастрового квартала 55:36:060101 до точки 55,038150 73,368845

**Ц10**

От перекрестка 20 лет РККА- 3-й Разъезд на север по улице 3-й Разъезд – поворот на запад по улице Универсальная – на восток по улице 2-я Производственная – на север по улице Николая Штанина – на север вдоль западной границы кадастрового квартала 55:36:120201 – на восток вдоль северной границы кадастрового квартала 55:36:120201 – на восток вдоль северной границы кадастрового квартала 55:36:120202 – на юг вдоль восточной границы кадастрового квартала 55:36:120202 – на запад по улице 1-я Учхозная – на юг вдоль восточной границы кадастрового квартала 55:36:150102 – на запад вдоль южной границы кадастрового квартала 55:36:150102 – на юго-восток вдоль западной границы кадастрового квартала 55:36:150101 – поворот на восток по улице 10 лет Октября – на юг и поворот на запад вдоль восточной границы кадастрового квартала 55:36:150103 – на запад вдоль южной границы кадастрового квартала 55:36:120104 – на юг по улице 20 лет РККА поворот на запад до перекрестка 20 лет РККА- 3-й разъезд

**Ц11**

От точки с координатами (54,991530 73,477067) на северо-запад вдоль западной границы кадастрового квартала 55:36:150101 – на северо-восток вдоль северной границы кадастрового квартала 55:36:150201 – на восток вдоль северной границы кадастрового квартала 55:36:150202 – на восток вдоль северной границы кадастрового квартала 55:36:150101 – на юго-восток вдоль северо-восточной границы кадастрового квартала 55:36:150101 – на юго-запад по Сыропятскому тракту – на юго-запад по улице 10 лет Октября – на север до западной границы кадастрового квартала 55:36:150101 до точки 54,991530 73,477067

**Ц12**

От перекрестка 10 лет Октября – Омский садовод ст на восток по улице 10 лет Октября – на Сыропятском тракте на север вдоль западной границы кадастрового квартала 55:36:150320 – на север вдоль западной границы кадастрового квартала 55:36:150319 – на северо-восток вдоль северо-западной границы кадастрового квартала 55:36:150319 – на северо-запад вдоль юго-западной границы кадастрового квартала 55:36:150316 – на северо-запад вдоль юго-западной границы кадастрового квартала 55:36:150309 – на север вдоль западной границы кадастрового квартала 55:36:150308 – на северо-запад вдоль юго-западной границы кадастрового квартала 55:36:150303 – на северо-запад вдоль западной границы кадастрового квартала 55:36:150301 - на восток вдоль южной границы кадастрового квартала 55:36:150301 – на север вдоль западной границы кадастрового квартала 55:36:150302 – на восток вдоль северной границы кадастрового квартала 55:36:150302 – на юго-восток вдоль северо-восточной границы кадастрового квартала 55:36:150314 – на юго-восток вдоль северо-восточной границы кадастрового квартала 55:36:150315 – на запад вдоль

южной границы кадастрового квартала 55:36:150315 – на юго-восток вдоль восточной границы кадастрового квартала 55:36:150317 – на юго-восток вдоль северо-восточной границы кадастрового квартала 55:36:150322 – на восток вдоль Сыропятского тракта – на юго-восток вдоль западной границы кадастрового квартала 55:20:032002 – на восток вдоль южной границы кадастрового квартала 55:20:032002 – на юг вдоль западной границы кадастрового квартала 55:20:032002 – на восток вдоль северной границы кадастрового квартала 55:20:032002 – на юго-запад вдоль северо-западной границы кадастрового квартала 55:36:032301 – на юго-запад вдоль северной границы кадастрового квартала 55:36:150601 – на запад вдоль южной границы земельного участка 55:36:150110:577 – на север вдоль западной границы кадастрового квартала 55:36:150110:337 - на северо-восток вдоль западной границы кадастрового квартала 55:36:150110:568 – на северо-восток вдоль западной границы кадастрового квартала 55:36:150110:650 – на северо-запад вдоль западной границы кадастрового квартала 55:36:150109 – на северо-запад вдоль западной границы кадастрового квартала 55:36:150108 – на северо-запад вдоль западной границы кадастрового квартала 55:36:150107 до перекрестка 10 лет Октября- Омский садовод ст

### **Ц13 (1) Маленький**

От точки с координатами (55,005439 73,435616) на север, поворот на восток вдоль западной границы кадастрового квартала 55:36:040406 – на север, поворот на восток вдоль западной границы кадастрового квартала 55:36:040404 – на восток вдоль северной границы кадастрового квартала 55:36:040405 – на север, поворот на восток вдоль северной границы кадастрового квартала 55:36:040403 – на юго-восток вдоль северо-восточной границы кадастрового квартала 55:36:040405 – на юго-восток вдоль северо-восточной границы кадастрового квартала 55:36:040408 - на север вдоль северо-западной границы кадастрового квартала 55:36:040801 – на северо-запад вдоль юго-западной границы кадастрового квартала 55:36:040501 – на северо-восток вдоль северо-западной границы кадастрового квартала 55:36:040501 – на северо-восток вдоль северо-западной границы кадастрового квартала 55:36:040502 – на северо-восток вдоль северо-западной границы кадастрового квартала 55:36:040601 – на юго-восток вдоль северо-восточной границы кадастрового квартала 55:36:040701 – на юго-запад вдоль южной границы кадастрового квартала 55:36:040701 – на юго-запад вдоль южной границы кадастрового квартала 55:36:040602 - на юго-запад вдоль южной границы кадастрового квартала 55:36:040801 – на запад вдоль южной границы кадастрового квартала 5:36:040409 – на запад вдоль южной границы кадастрового квартала 55:36:040410 - на запад вдоль южной границы кадастрового квартала 55:36:040406 до точки 55,005439 73,435616

### **Ц13(2) Большой**

От точки с координатами (55,015487 73,479135) на север вдоль западной границы кадастрового квартала 55:36:081401 – на север вдоль западной границы кадастрового квартала 55:36:081501 – на северо-запад вдоль юго-западной границы кадастрового квартала 55:36:080117 – на север вдоль западной границы кадастрового квартала 55:36:080909 – на север вдоль восточной границы кадастрового квартала 55:36:080116 – на север вдоль восточной границы кадастрового квартала 55:36:080106 – на запад вдоль южной границы кадастрового квартала 55:36:080106 - на юго-запад вдоль восточной границы кадастрового квартала 55:36:080106 – на запад вдоль северной границы кадастрового квартала 55:36:080111 – на северо-восток вдоль юго-восточной границы кадастрового квартала 55:36:080101 - на северо-восток вдоль северо-западной границы кадастрового квартала 55:36:080102 – на юго-восток вдоль северо-восточной границы кадастрового квартала 55:36:080102 – на юго-запад вдоль юго-восточной границы кадастрового квартала 55:36:080102 – на запад вдоль побережья реки Омь до западной границы кадастрового квартала 55:36:081401 до точки 55,015487 73,479135