



ПОСТАНОВЛЕНИЕ АДМИНИСТРАЦИИ ГОРОДА ОМСКА

от 14 февраля 2024 года № 121-п

Об установлении публичного сервитута

Руководствуясь Земельным кодексом Российской Федерации, Федеральным законом «О введении в действие Земельного кодекса Российской Федерации», Федеральным законом «Об общих принципах организации местного самоуправления в Российской Федерации», приказом Министерства строительства и жилищно-коммунального хозяйства Российской Федерации от 30 декабря 2016 года № 1034/пр «СП 42.13330.2016. Свод правил. Градостроительство. Планировка и застройка городских и сельских поселений. Актуализированная редакция СНиП 2.07.01-89*», Уставом города Омска, постановлением Администрации города Омска от 17 октября 2019 года № 710-п «Об утверждении административного регламента предоставления муниципальной услуги «Принятие решения об установлении публичного сервитута в отдельных целях», на основании ходатайства об установлении публичного сервитута Акционерного общества «Территориальная генерирующая компания № 11» от 19 января 2024 года № ДАГ-МУ/38 постановляю:

1. Установить в интересах Акционерного общества «Территориальная генерирующая компания № 11» (далее – Акционерное общество) (ОГРН 1055406226237, ИНН 5406323202) публичный сервитут в целях размещения, эксплуатации сооружения «Трубопровод осветленной воды», принадлежащего Акционерному обществу на праве собственности от 6 февраля 2008 года № 55-55-01/005/2008-101 согласно выписке из Единого государственного реестра недвижимости об объекте недвижимости, в отношении:

1) части земельного участка площадью 2529 кв. м, входящей в состав земельного участка с кадастровым номером 55:36:030105:1, площадью 79352 кв. м, входящего в единое землепользование с кадастровым номером 55:36:000000:174, площадью 395034 кв. м, относящегося к категории земель населенных пунктов, местоположение установлено относительно ориентира, расположенного за пределами участка. Ориентир жилой дом. Участок находится примерно в 1150 м, по направлению на запад от ориентира. Почтовый адрес ориентира: Омская область, город Омск, Советский административный округ, микрорайон «Новоалександровский», дом 185;

2) части земельного участка площадью 9372 кв. м, входящей в состав земельного участка с кадастровым номером 55:36:030108:1, площадью 117543 кв. м, входящего в единое землепользование с кадастровым номером 55:36:000000:174, площадью 395034 кв. м, относящегося к категории земель населенных пунктов, местоположение установлено относительно ориентира, расположенного за пределами участка. Ориентир жилой дом. Участок находится примерно в 1150 м, по направлению на запад от ориентира. Почтовый адрес ориентира: Омская область, город Омск, Советский административный округ, микрорайон «Новоалександровский», дом 185;

3) части земельного участка площадью 36411 кв. м, входящей в состав земельного участка с кадастровым номером 55:36:000000:160411, площадью 157975 кв. м, относящегося к категории земель населенных пунктов, местоположение установлено относительно ориентира, расположенного за пределами участка. Ориентир жилой дом. Участок находится примерно в 420 м, по направлению на юг от ориентира. Почтовый адрес ориентира: Омская область, город Омск, Советский административный округ, улица Новоалександровская, дом 244;

4) части земельного участка площадью 433 кв. м, входящей в состав земельного участка с кадастровым номером 55:36:000000:156495, площадью 147006 кв. м, относящегося к категории земель населенных пунктов, местоположение: Омская область, город Омск, Советский административный округ, на земельном участке расположена автомобильная дорога общего пользования местного значения улица Новоалександровская (от дороги на микрорайон «Новоалександровский» до границы городской черты);

5) части земельного участка площадью 85 кв. м, входящей в состав земельного участка с кадастровым номером 55:36:000000:166172, площадью 136521 кв. м, относящегося к категории земель населенных пунктов, местоположение: Омская область, город Омск, Советский административный округ, улица Новоалександровская;

6) части земельного участка площадью 28 кв. м, входящей в состав земельного участка с кадастровым номером 55:36:030115:3018, площадью 4921 кв. м, относящегося к категории земель населенных пунктов, местоположение установлено относительно ориентира, расположенного за пределами участка. Ориентир трехэтажный административно-бытовой корпус. Участок находится примерно в 1060 м, по направлению на северо-восток от ориентира. Почтовый адрес ориентира: Омская область, город Омск, Советский административный округ, улица Комбинатская, дом 46;

7) части земельного участка площадью 2765 кв. м, входящей в состав земельного участка с кадастровым номером 55:36:030115:3001, площадью 500670 кв. м, относящегося к категории земель населенных пунктов, местоположение: Омская область, город Омск, установлено в юго-восточной части кадастрового квартала 55:36:030115;

8) части земель, государственная собственность на которые не разграничена, в границах кадастрового квартала 55:36:030108, площадью 8708 кв. м, расположенных в Советском административном округе города Омска;

9) части земель, государственная собственность на которые не разграничена, в границах кадастрового квартала 55:36:030115, площадью 4320 кв. м, расположенных в Советском административном округе города Омска.

2. Срок публичного сервитута – 49 лет.

3. Утвердить границы публичного сервитута в соответствии со схемой расположения границ публичного сервитута согласно приложению № 1 к настоящему постановлению и описанием границ публичного сервитута согласно приложению № 2 к настоящему постановлению.

4. Департаменту архитектуры и градостроительства Администрации города Омска в течение пяти рабочих дней со дня принятия решения об установлении публичного сервитута:

1) осуществить необходимые мероприятия и юридически значимые действия, связанные с установлением публичного сервитута;

2) совместно с департаментом информационной политики Администрации города Омска обеспечить:

- размещение настоящего постановления на официальном сайте Администрации города Омска в информационно-телекоммуникационной сети «Интернет»;

- опубликование настоящего постановления в средствах массовой информации.

5. Контроль за исполнением настоящего постановления возложить на заместителя Мэра города Омска, директора департамента имущественных отношений Администрации города Омска Е.А. Романина.

Мэр города Омска



С.Н. Шелест



Условные обозначения:

Масштаб 1:4500

- Существующая часть границы, сведения о которой достаточны для определения ее местоположения
- Границы кадастрового квартала
- Зоны с особыми условиями территории
- Проектные границы публичного сервитута
- Существующее местоположение инженерного сооружения

55:36:030101 Номер кадастрового квартала

55.:36-6.816 Номер зоны с особыми условиями использования территории

:1 Кадастровый номер земельного участка

7
• Номер точки границы проектируемого публичного сервитута

Лист 2



Условные обозначения:

Масштаб 1:4500

- Существующая часть границы, сведения о которой достаточны для определения ее местоположения
- Границы кадастрового квартала
- Зоны с особыми условиями территории
- Проектные границы публичного сервитута
- Существующее местоположение инженерного сооружения

55:36:030101 Номер кадастрового квартала

55.:36-6.816 Номер зоны с особыми условиями использования территории

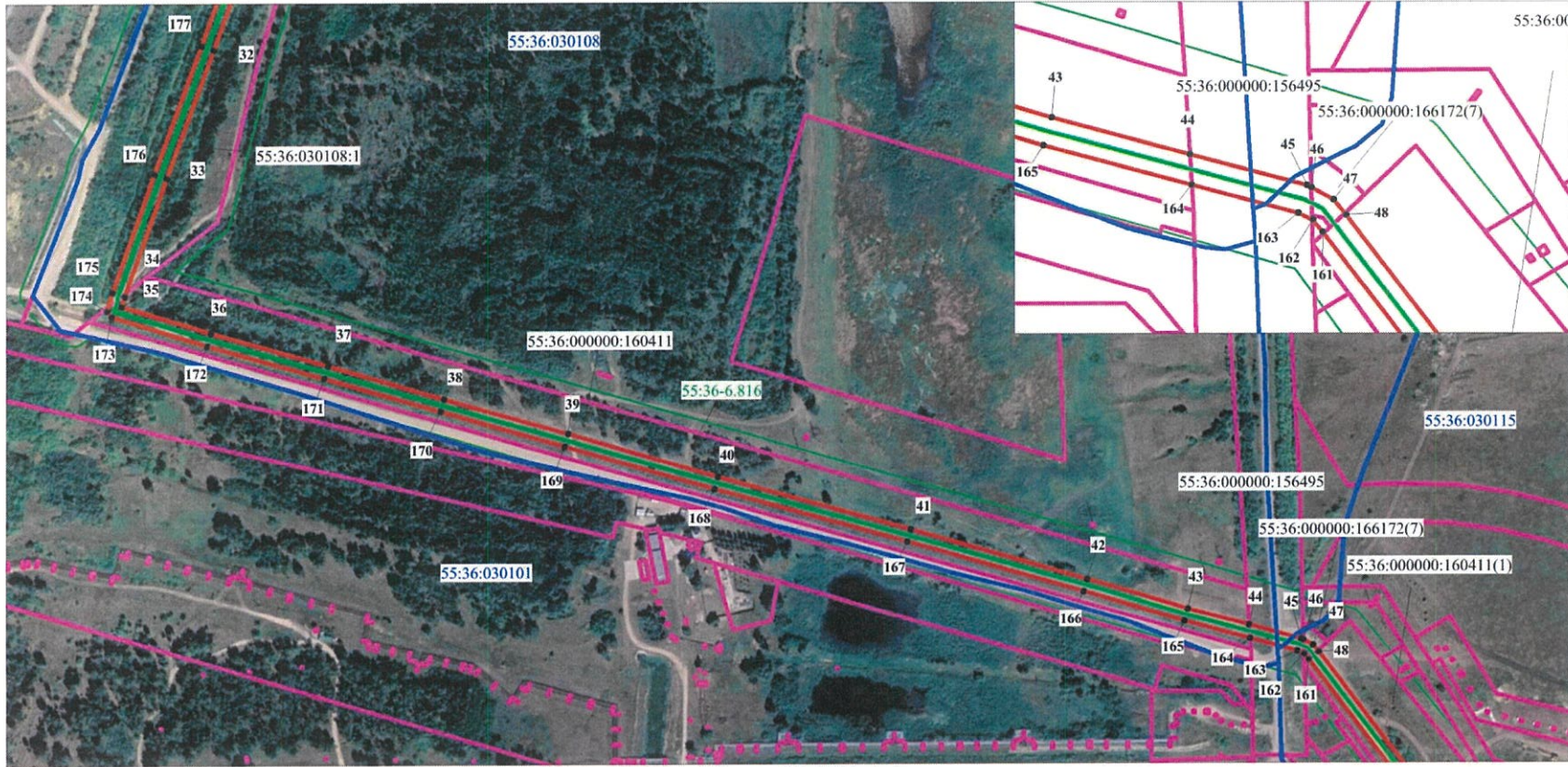
:1 Кадастровый номер земельного участка

7

• Номер точки границы проектируемого публичного сервитута

Handwritten mark

Лист 3



Масштаб 1:4500

Условные обозначения:

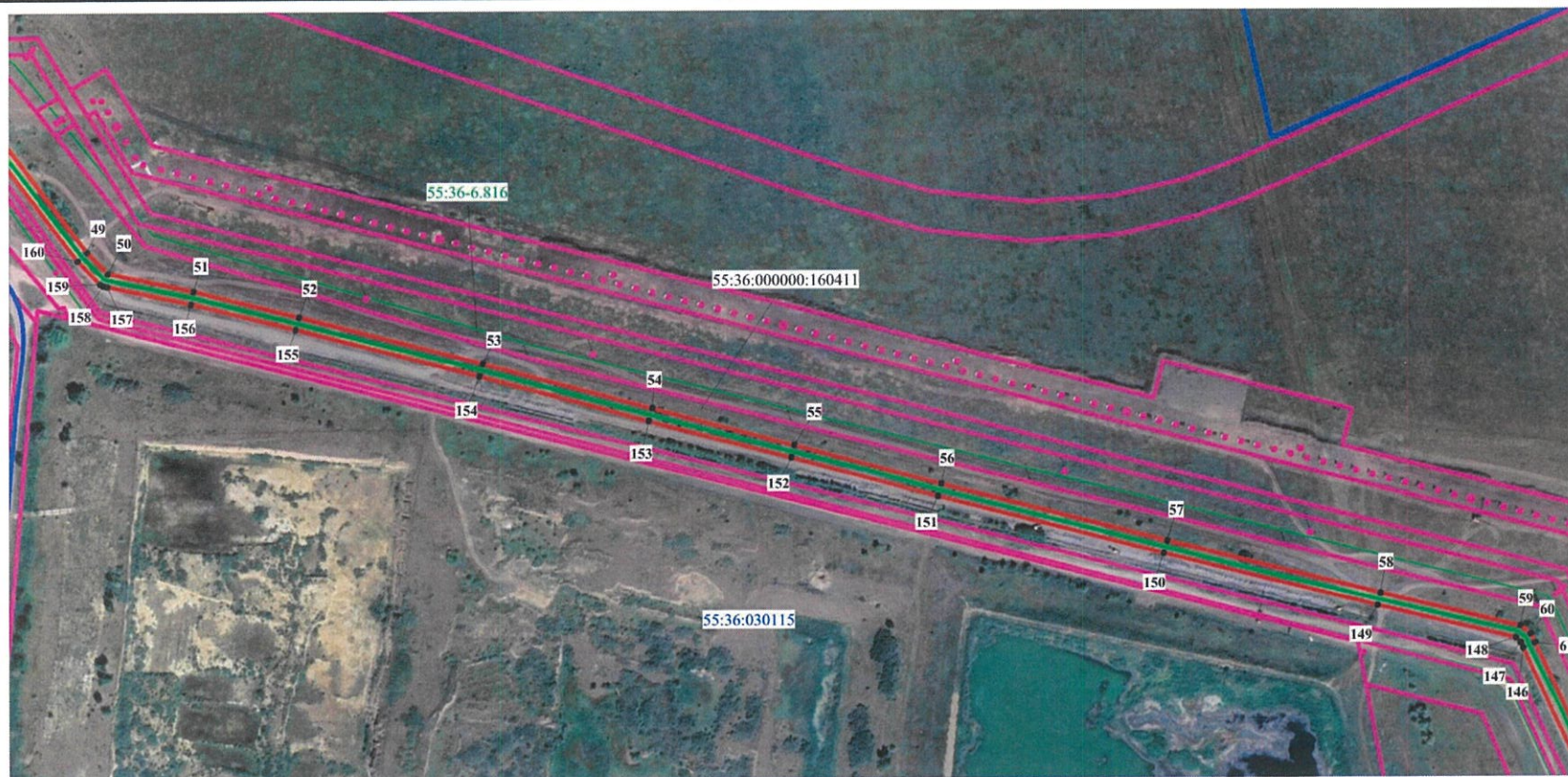
- Существующая часть границы, сведения о которой достаточны для определения ее местоположения
- Границы кадастрового квартала
- Зоны с особыми условиями территории
- Проектные границы публичного сервитута
- Существующее местоположение инженерного сооружения

55:36:030101
 55:36-6.816
 :160411
 41

Номер кадастрового квартала
 Номер зоны с особыми условиями использования территории
 Кадастровый номер земельного участка
 Номер точки границы проектируемого публичного сервитута

Handwritten signatures: мкрост, Олоф

Лист 4



Масштаб 1:4500

Условные обозначения:

- Существующая часть границы, сведения о которой достаточны для определения ее местоположения
- Границы кадастрового квартала
- Зоны с особыми условиями территории
- Проектные границы публичного сервитута
- Существующее местоположение инженерного сооружения

55:36:030115

Номер кадастрового квартала

55.:36-6.816

Номер зоны с особыми условиями использования территории

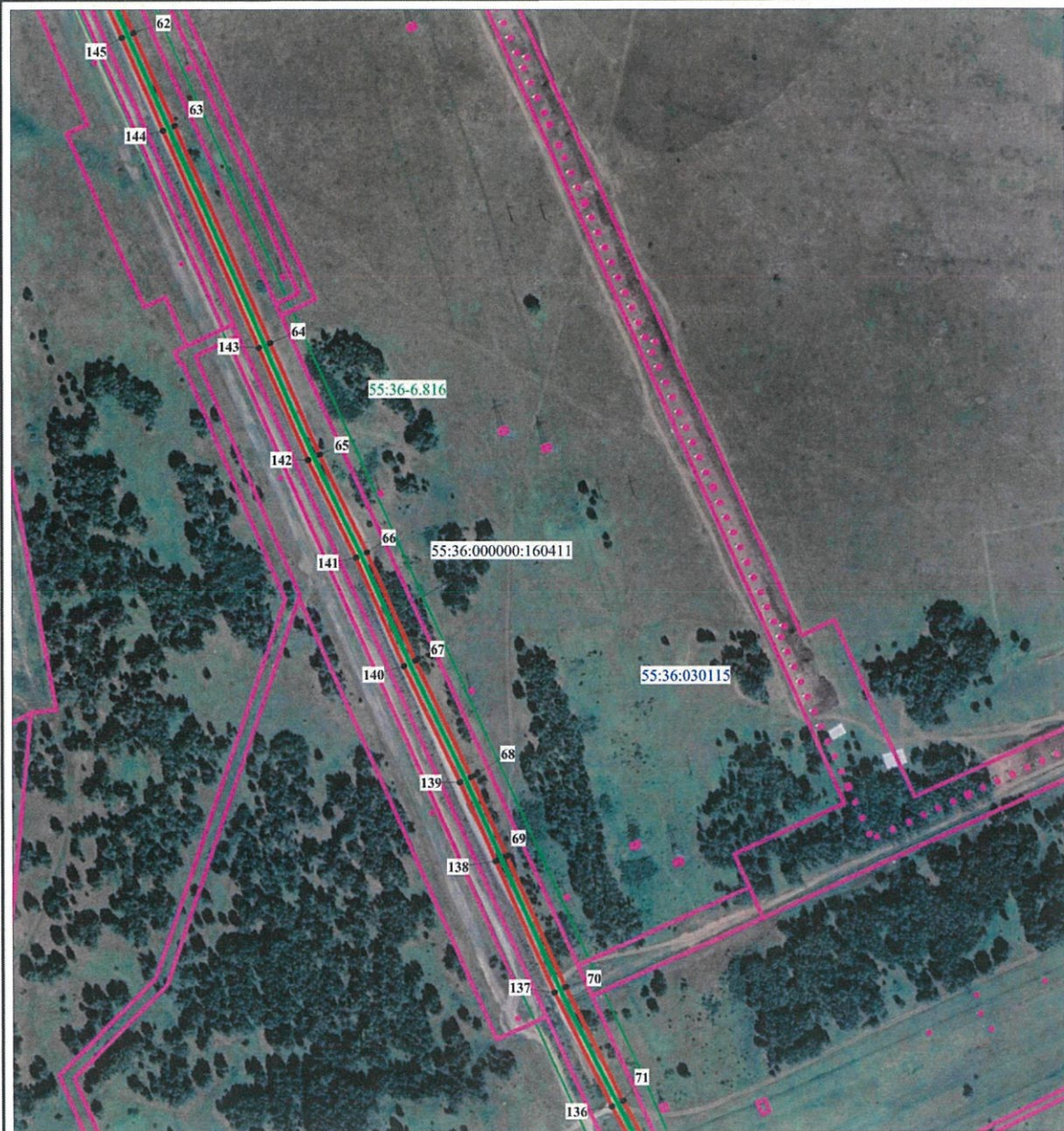
:160411

Кадастровый номер земельного участка

52 ●

Номер точки границы проектируемого публичного сервитута

Лист 5



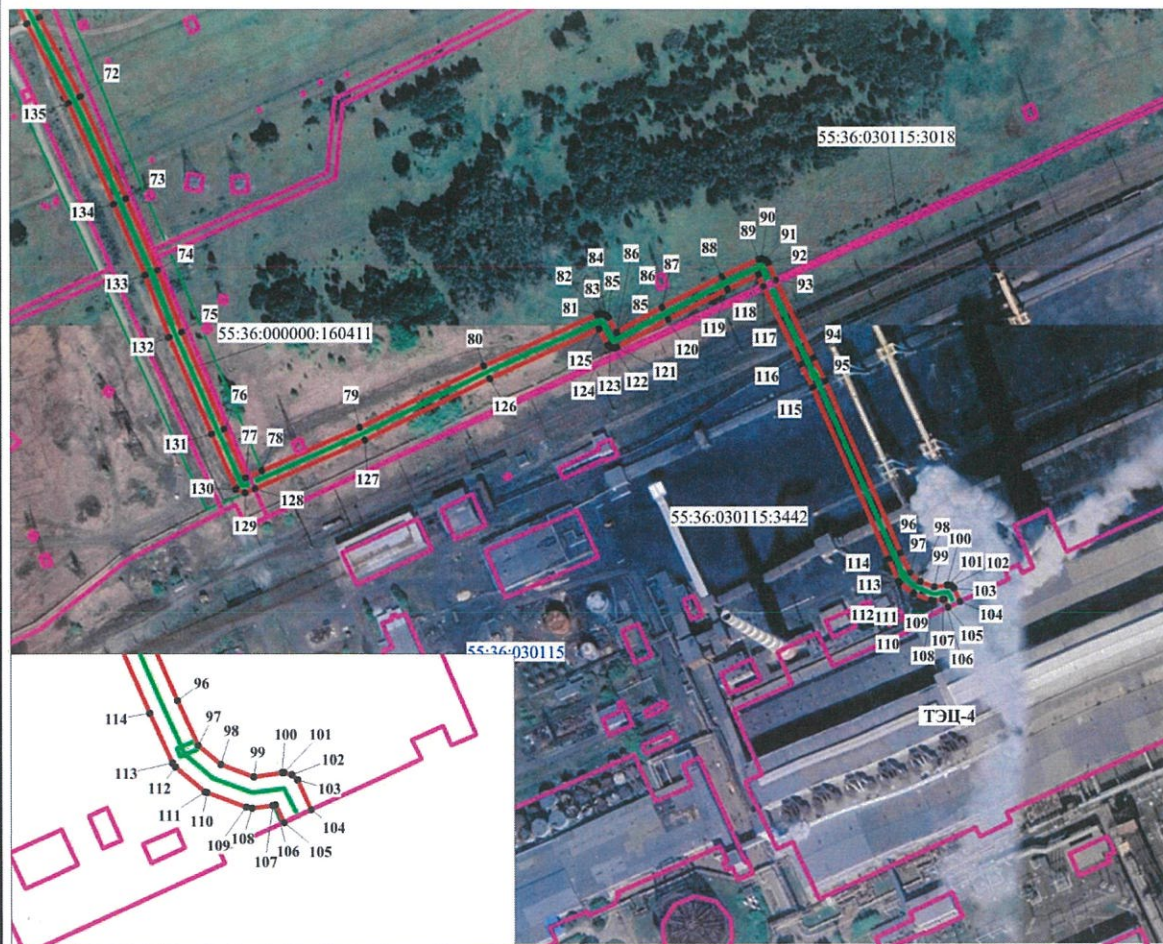
Масштаб 1:4500

Условные обозначения:

- Существующая часть границы, сведения о которой достаточны для определения ее местоположения
- Границы кадастрового квартала
- Зоны с особыми условиями территории
- Проектные границы публичного сервитута
- Существующее местоположение инженерного сооружения
- 55:36:030115 Номер кадастрового квартала
- 55.:36-6.816 Номер зоны с особыми условиями использования территории
- :160411 Кадастровый номер земельного участка
- 66
• Номер точки границы проектируемого публичного сервитута

Микроослуживание

Лист 6



Масштаб 1:4500

Условные обозначения:

- Существующая часть границы, сведения о которой достаточны для определения ее местоположения
- Границы кадастрового квартала
- Зоны с особыми условиями территории
- Проектные границы публичного сервитута
- Существующее местоположение инженерного сооружения

55:36:030115 Номер кадастрового квартала

55.:36-6.816 Номер зоны с особыми условиями использования территории

:160411 Кадастровый номер земельного участка

78
• Номер точки границы проектируемого публичного сервитута

Приложение № 2
к постановлению Администрации города Омска
от 14 февраля 2024 года № 121-п

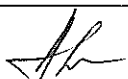
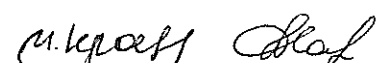
ОПИСАНИЕ ГРАНИЦ
публичного сервитута

№ п/п	Характеристики объекта	Описание характеристик
1	Местоположение публичного сервитута	Омская область, город Омск, микрорайон Новоалександровский, дом 260, от ТЭЦ-4 улица Комбинатская, дом 46 до золотвала микрорайон «Новоалександровский», дом 260
2	Площадь, кв. м	64651 +/-89
3	Иные характеристики объекта	Публичный сервитут устанавливается в целях размещения, эксплуатации сооружения «Трубопровод осветленной воды». Срок установления сервитута – 49 лет
Система координат: МСК-55, 2 зона		
Метод определения координат характерной точки: картометрический метод		
Средняя квадратическая погрешность положения характерной точки (Mt) – 0,1 м		

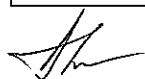
Сведения о характерных точках границ публичного сервитута

Обозначение характерных точек границ	Координаты, м	
	X	Y
1	498937,18	2150346,77
2	498937,01	2150348,86
3	498936,71	2150352,57
4	498932,32	2150352,68
5	498905,53	2150351,49
6	498903,14	2150350,77
7	498887,25	2150341,05
8	498858,24	2150323,25
9	498779,17	2150275,43
10	498761,53	2150263,64
11	498728,35	2150245,95
12	498706,43	2150231,43
13	498697,92	2150228,12
14	498649,41	2150215,66
15	498559,15	2150199,41
16	498460,63	2150178,43
17	498357,20	2150159,03
18	498252,03	2150135,91
19	498225,06	2150127,99
20	498086,85	2150100,78

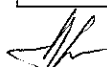
Обозначение характерных точек границ	Координаты, м	
	X	Y
21	498009,03	2150092,53
22	497968,74	2150082,91
23	497906,51	2150067,82
24	497764,87	2150030,41
25	497620,59	2149980,37
26	497542,59	2149953,31
27	497501,15	2149938,16
28	497426,97	2149912,52
29	497375,34	2149891,71
30	497292,71	2149860,68
31	497244,83	2149842,31
32	497165,78	2149810,87
33	497066,96	2149772,12
34	496975,39	2149737,52
35	496967,38	2149734,94
36	496944,73	2149803,67
37	496917,25	2149893,79
38	496889,33	2149983,32
39	496859,90	2150079,11
40	496823,76	2150194,50
41	496778,87	2150343,30
42	496736,82	2150479,36
43	496711,89	2150556,92
44	496698,12	2150604,35
45	496686,47	2150644,51
46	496685,63	2150645,99
47	496681,30	2150653,55
48	496675,85	2150657,63
49	496558,78	2150742,16
50	496541,78	2150757,67
51	496526,14	2150823,42
52	496503,97	2150903,84
53	496464,37	2151044,54
54	496426,32	2151174,09
55	496395,10	2151282,84
56	496362,36	2151395,03
57	496313,91	2151567,77
58	496269,64	2151730,86
59	496241,53	2151837,71
60	496235,09	2151845,67
61	496228,26	2151848,70
62	496131,29	2151891,38
63	496056,81	2151922,36

Обозначение характерных точек границ	Координаты, м	
	X	Y
64	495883,53	2151994,84
65	495794,42	2152032,24
66	495716,34	2152067,97
67	495629,56	2152104,59
68	495536,41	2152146,81
69	495473,33	2152173,64
70	495368,48	2152217,83
71	495277,90	2152261,21
72	495219,78	2152289,95
73	495145,71	2152321,86
74	495093,64	2152343,61
75	495048,70	2152359,98
76	494978,16	2152388,79
77	494942,92	2152403,80
78	494947,60	2152415,52
79	494976,90	2152487,46
80	495019,37	2152578,81
81	495054,58	2152662,19
82	495054,97	2152664,14
83	495054,92	2152666,09
84	495054,25	2152668,45
85	495052,33	2152670,33
86	495041,89	2152676,07
87	495058,85	2152709,79
88	495079,96	2152753,65
89	495091,72	2152781,21
90	495092,12	2152783,17
91	495091,45	2152785,67
92	495089,07	2152787,78
93	495076,24	2152793,23
94	495019,94	2152819,28
95	495003,00	2152827,41
96	494877,48	2152879,41
97	494862,97	2152885,60
98	494856,70	2152892,71
99	494852,53	2152903,17
100	494853,63	2152912,42
101	494853,67	2152913,01
102	494853,00	2152915,51
103	494851,17	2152917,34
104	494841,56	2152921,66
105	494837,70	2152912,64
106	494843,27	2152909,97




Обозначение характерных точек границ	Координаты, м	
	X	Y
107	494843,17	2152909,08
108	494842,42	2152902,50
109	494842,78	2152900,65
110	494847,74	2152888,20
111	494848,05	2152887,55
112	494856,22	2152878,14
113	494857,47	2152877,12
114	494873,58	2152870,20
115	494998,80	2152818,33
116	495015,65	2152810,26
117	495072,11	2152784,12
118	495080,56	2152780,53
119	495070,91	2152757,88
120	495049,86	2152714,17
121	495030,79	2152676,25
122	495030,26	2152674,01
123	495030,93	2152671,51
124	495032,76	2152669,68
125	495044,22	2152663,38
126	495010,19	2152582,79
127	494967,68	2152491,35
128	494934,55	2152409,99
129	494931,90	2152402,79
130	494934,63	2152396,46
131	494974,36	2152379,54
132	495044,97	2152350,70
133	495089,88	2152334,35
134	495141,85	2152312,64
135	495215,39	2152280,97
136	495273,56	2152252,20
137	495364,54	2152208,64
138	495469,39	2152164,45
139	495532,34	2152137,68
140	495625,62	2152095,40
141	495712,25	2152058,84
142	495790,32	2152023,11
143	495879,68	2151985,61
144	496052,95	2151913,14
145	496127,47	2151882,13
146	496224,21	2151839,55
147	496228,53	2151838,02
148	496232,16	2151833,99
149	496259,96	2151728,33




Обозначение характерных точек границ	Координаты, м	
	X	Y
150	496304,29	2151565,06
151	496352,78	2151392,15
152	496385,48	2151280,12
153	496416,72	2151171,29
154	496454,76	2151041,76
155	496494,36	2150901,08
156	496516,44	2150821,02
157	496531,69	2150756,97
158	496532,34	2150753,99
159	496533,86	2150751,36
160	496552,25	2150734,58
161	496669,96	2150649,55
162	496674,53	2150646,00
163	496677,01	2150641,25
164	496687,59	2150604,79
165	496702,35	2150553,93
166	496727,29	2150476,33
167	496769,30	2150340,40
168	496814,21	2150191,54
169	496850,34	2150076,16
170	496879,77	2149980,37
171	496907,68	2149890,88
172	496935,22	2149800,56
173	496959,44	2149727,09
174	496964,19	2149723,66
175	496978,55	2149728,03
176	497070,63	2149762,82
177	497169,41	2149801,55
178	497248,51	2149833,01
179	497296,37	2149851,37
180	497378,65	2149882,27
181	497430,62	2149903,21
182	497504,43	2149928,71
183	497545,84	2149943,86
184	497623,89	2149970,93
185	497767,97	2150020,90
186	497908,98	2150058,13
187	497971,05	2150073,19
188	498011,04	2150082,73
189	498088,12	2150090,86
190	498227,22	2150118,22
191	498254,68	2150126,26
192	498359,27	2150149,25




Обозначение характерных точек границ	Координаты, м	
	X	Y
193	498462,53	2150168,62
194	498561,15	2150189,61
195	498651,36	2150205,85
196	498701,36	2150218,72
197	498709,34	2150222,31
198	498711,69	2150222,93
199	498733,26	2150237,24
200	498766,46	2150254,93
201	498784,63	2150267,04
202	498863,44	2150314,69
203	498892,47	2150332,52
204	498907,26	2150341,56
205	498909,86	2150341,68
206	498909,78	2150345,74
207	498919,62	2150346,12
208	498923,82	2150346,27
209	498928,10	2150346,43
210	498932,36	2150346,58
1	498937,18	2150346,77

